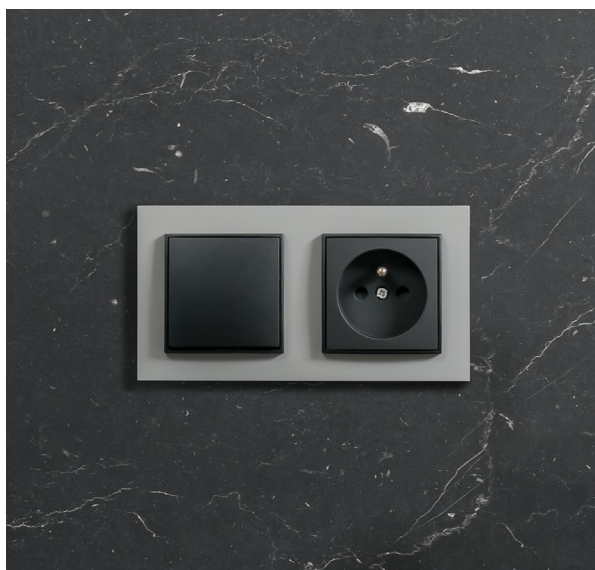
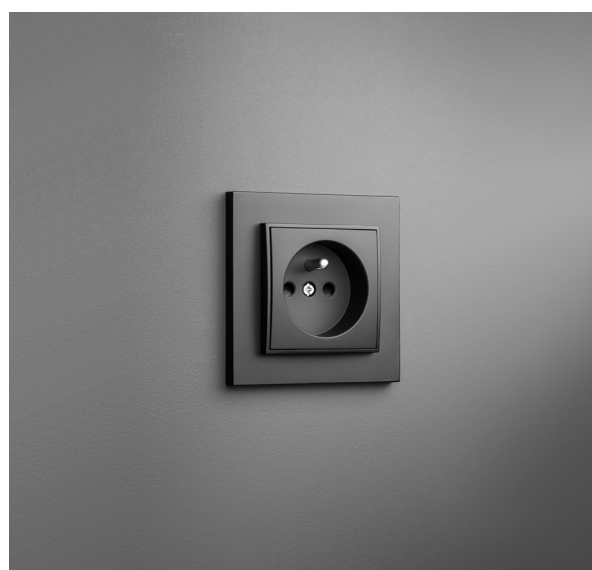


MINI

ISTOTNY DETAL | IMPORTANT DETAIL



MINI

Seria MINI powstała z miłości do minimalizmu. Gniazda i łączniki MINI to drobne elementy funkcjonalne, niewielkie akcenty na ścianie, które odgrywają ważną rolę w kreowaniu minimalistycznego, nowoczesnego wnętrza.

The MINI series was created out of love for minimalism. The MINI sockets and switches are little functional elements, small accents on the wall that play an important role in creating a modern minimalist interior design.



Mechanizm gniazda pojedynczego z uziemieniem 2P+Z (przesłony torów prądowych) czarny mat + ramka uniwersalna z tworzywa pojedyncza czarny mat /
Matt black single socket with the 2P+Z earth mechanism (with increased contact protection/shutter) + matt black 1-gang universal plastic frame



Mechanizm łącznika jednobiegunowego czarny mat + mechanizm gniazda pojedynczego z uzziemieniem 2P+Z (przesłony torów prądowych) czarny mat + ramka uniwersalna z tworzywa podwójna szary mat / Matt black single pole switch mechanism + matt black single socket with the 2P+Z earth mechanism (with increased contact protection/shutter) + matt grey 2-gang universal plastic frame

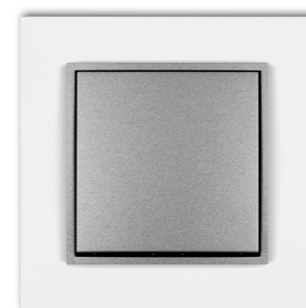
ISTOTNY DETAL | IMPORTANT DETAIL

Gniazda i łączniki są nieodłącznym składnikiem każdego wnętrza. Mimo niewielkich rozmiarów nadają przestrzeni charakter; są inspiracją do tworzenia wyjątkowego otoczenia.

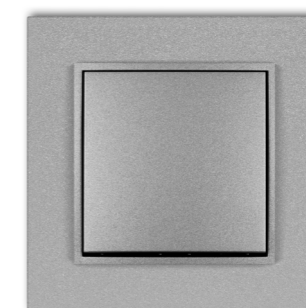
Despite their small size, they are capable of making space special and provide an inspiration for creating unique living quarters.



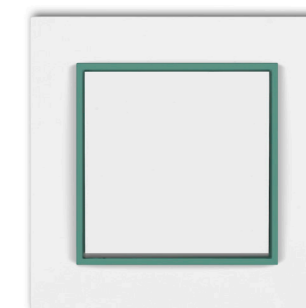
WIELE MOŻLIWOŚCI | MANY POSSIBILITIES



ramka biała / white frame
mechanizm łącznika jednobiegunowego srebrny metalik /
silver metallic single pole switch mechanism



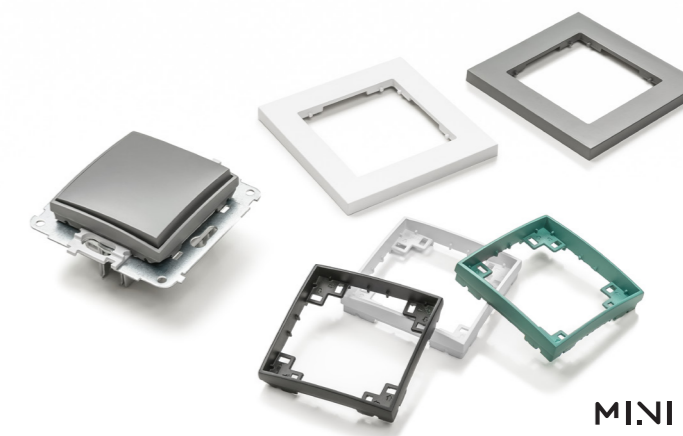
ramka srebrny metalik / silver metallic frame
mechanizm łącznika jednobiegunowego srebrny metalik /
silver metallic single pole switch mechanism



ramka biała / white frame
ramka pośrednia szmaragdowa / emerald intermediate frame
mechanizm łącznika jednobiegunowego biały /
white single pole switch mechanism

Mechanizmy gniazd i łączników są sprzedawane z ramką pośrednią w tym samym kolorze. Ramki pośrednie w innym kolorze niż kolor mechanizmu można kupić osobno. /

Switches and sockets mechanisms are sold with the intermediate frame in the same colour. The intermediate frames in different colour than mechanism you can buy separately.



MINI

KOLORYSTYKA SERII MINI | COLOURS OF MINI SERIES



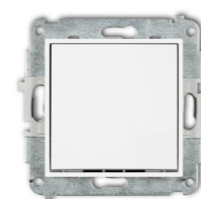
Kolorystyka serii MINI daje możliwość tworzenia wielu kombinacji kolorystycznych w zakresie mechanizmów i ramek uniwersalnych.

The colours of the MINI series give you an opportunity to create many combinations of mechanisms and universal frames.

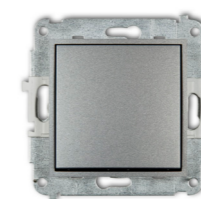
Dodatkowym elementem, który można zmieniać są ramki pośrednie – delikatne akcenty kolorystyczne nadające osprzętowi oryginalności.

Intermediate frames are an additional element that can be changed – delicate colour accents make the equipment more original.

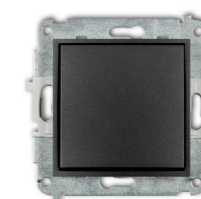
MECHANIZMY | MECHANISMS



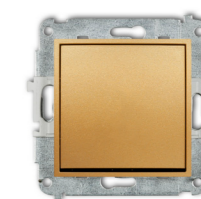
MWP-1
biały /
white



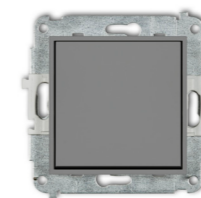
7MWP-1
srebrny metalik /
silver metallic



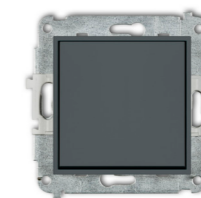
11MWP-1
grafitowy /
graphite



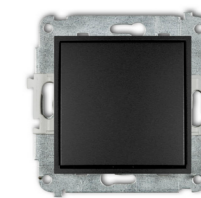
29MWP-1
złoty /
gold



27MWP-1
szary mat /
matt grey



28MWP-1
grafitowy mat /
matt graphite

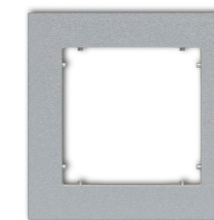


12MWP-1
czarny mat /
matt black

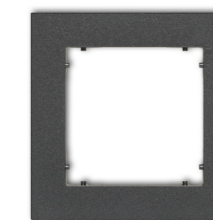
RAMKI UNIWERSALNE Z TWORZYWA | UNIVERSAL PLASTIC FRAMES



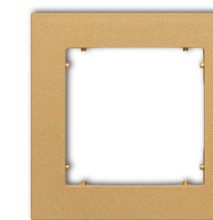
MR-1
biały /
white



7MR-1
srebrny metalik /
silver metallic



11MR-1
grafitowy /
graphite



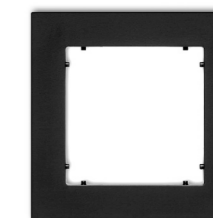
29MR-1
złoty /
gold



27MR-1
szary mat /
matt grey

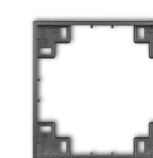


28MR-1
grafitowy mat /
matt graphite



12MR-1
czarny mat /
matt black

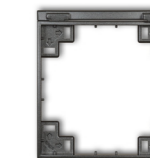
RAMKI POŚREDNIE | INTERMEDIATE FRAMES



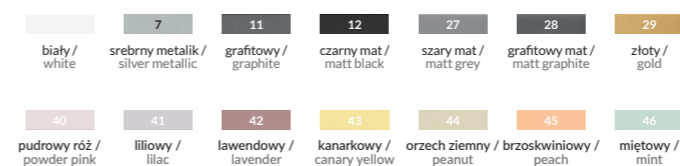
11MRP-1
grafitowy /
graphite



11MRP-2
grafitowy /
graphite



11MRPB-1s
grafitowy /
graphite



Ramki pośrednie w kolorach pastelowych (nr 40-51) dostępne na zamówienie. Czas realizacji do 7 dni.
Intermediate frames in pastel colours (No. 40-51) are available upon request. Order delivery date: up to 7 days.

MINI



Mechanizm gniazda pojedynczego z uziemieniem 2P+Z (przesłony torów prądowych) czarny mat + ramka pośrednia złota + ramka uniwersalna z tworzywa potrójna czarny mat /
Matt black single socket with the 2P+Z earth mechanism (with increased contact protection/shutter) + gold intermediate frame + matt black 3-gang universal plastic frame

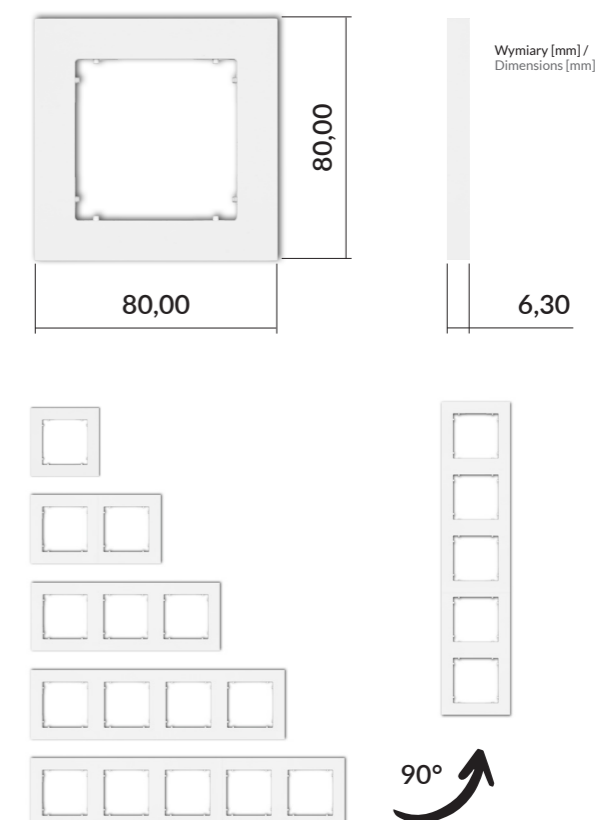


Mechanizm łącznika jednobiegunowego w stylu amerykańskim biały + mechanizm ładowarki USB pojedynczej biały + ramka pośrednia szmaragdowa + ramka uniwersalna z tworzywa podwójna biała / American-style white single switch mechanism + white single USB charger mechanism + emerald intermediate frame + white 2-gang universal plastic frame

MINIMALIZM | MINIMALISM

Produkty z serii MINI to połączenie nowoczesnego wzornictwa i wyjątkowych proporcji. Ramki serii MINI to najmniejsze, dostępne na rynku polskim produkty tego typu. Niewielki rozmiar ramek to przekornie największa zaleta kolekcji. Ramki występują w wersji od pojedynczej do pięciokrotnej i umożliwiają montaż mechanizmów w poziomie i w pionie.

The MINI series products combine modern design and exceptional proportion. The MINI series frames are currently the smallest and the most compacted design available on Polish market. Actually, small size of the frame is the collection's biggest assets. Frames are available from single to quintuple and allow the mechanism to be assembled horizontally and vertically.



ŁĄCZNIKI | SWITCHES

Dokonaj wyboru i podkreśl styl swojego wnętrza. / Make a choice and emphasize the style of your interior.



ramka biała / white frame
mechanizm łącznika jednobiegunowego biały / white single pole switch mechanism



ramka biała / white frame
mechanizm łącznika jednobiegunowego w stylu amerykańskim biały / American-style white single switch mechanism

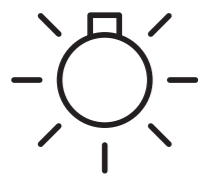


ramka biała / white frame
mechanizm łącznika świecznikowego biały / white two-circuit switch mechanism



ramka biała / white frame
mechanizm łącznika świecznikowego w stylu amerykańskim biały / American-style white two-circuit switch mechanism

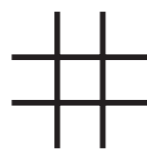
ŁĄCZNIKI DOPASOWANE DO TWOICH POTRZEB | SWITCHES THAT SUIT YOUR NEEDS



światło / light



dzwonek / bell



krzyżowy / intermediate

Seria MINI posiada wiele typów mechanizmów jedno- i dwuklawiszowych. Znajdują one swoje zastosowanie w różnych miejscach w zależności od potrzeb. Ponadto większość łączników można wyposażyć w moduł podświetlający oraz uszczelniacz (więcej na s. 15).

The MINI series offers many types of one- and two-key switches. They might be used in various places depending on the needs. In addition, most switches can be equipped with a backlight module and a sealant (more on page 15).

W ramach serii MINI dostępne są również wyjątkowe, nietypowe łączniki z mechanizmem dźwigniowym. Mechanizmy łączników w stylu amerykańskim są dostępne we wszystkich kolorach serii MINI i można je komponować w układy pojedyncze lub wielokrotne.

As part of the MINI series, unique switches with a lever mechanism are available. American style switch mechanisms are available in all MINI series colours and can be combined into single or multiple systems.



Mechanizm łącznika jednobiegunowego w stylu amerykańskim biały + ramka uniwersalna z tworzywa podwójna szary mat / American-style white single switch mechanism + matt grey 2-gang universal plastic frame



Mechanizm łącznika jednobiegunowego biały + mechanizm gniazda pojedynczego z uziemieniem 2P+Z (przesłony torów prądowych) biały + mechanizm gniazda pojedynczego HDMI 1.4 biały + ramka pośrednia szary mat + ramka uniwersalna z tworzywa potrójna biała / White single pole switch mechanism + white single socket with the 2P+Z earth mechanism (with increased contact protection/shutters) + white HDMI 1.4 single socket mechanism + matt grey intermediate frame + white 3-gang universal plastic frame



FUNKCJONALNY SYSTEM | FUNCTIONAL SYSTEM

Żyjemy w świecie Internetu i nowoczesnych technologii, dzięki którym sposób komunikacji, szybkość przepływu informacji czy jakość obrazu jest na wysokim poziomie zaawansowania. Przestrzeń, w której żyjemy, stała się interaktywna, a dzięki gniazdom multimedialnym czy komputerowym możemy w szybki i uporządkowany sposób podłączyć swój sprzęt zarówno w domu jak i w pracy.

We live in the world of the Internet and new technologies with which the communication, the speed of information flow, or the image quality are highly developed. Our environment has become interactive, and thanks to multimedia or computer sockets we can stay engaged and connected both from home and the office.

GNIAZDA MULTIMEDIALNE I KOMPUTEROWE | MULTIMEDIA AND COMPUTER SOCKETS



ramka biała / white frame
mechanizm ładowarki USB pojedynczej biały /
white single USB charger mechanism



ramka biała / white frame
mechanizm gniazda głośnikowego pojedynczego biały /
white single loudspeaker socket mechanism



ramka biała / white frame
mechanizm gniazda podwójnego HDMI 1.4 biały /
white HDMI 1.4 double socket mechanism



ramka biała / white frame
mechanizm gniazda komputerowego pojedynczego biały /
white single computer socket mechanism



ramka biała / white frame
mechanizm gniazda pojedynczego HDMI 1.4
+ mechanizm gniazda komputerowego pojedynczego biały /
white HDMI 1.4 single socket mechanism
+ single computer socket mechanism



Mechanizm elektronicznego sterownika roletowego (sterowanie lokalne) biały + ramka pośrednia szary mat + ramka uniwersalna z tworzywa pojedyncza biała /
White electronic control roller shutter mechanism (local control) + matt grey intermediate frame + white 1-gang universal plastic frame

WYSOKI STANDARD ŻYCIA | HIGH STANDARD OF LIVING

Nowoczesny osprzęt elektroniczny podnosi jakość życia Twojego i Twoich najbliższych. Możliwość regulacji wybranych parametrów to rozwiązanie niezwykle komfortowe, sprzyjające oszczędzaniu energii elektrycznej.

Modern electronic equipment improves yours and your loved ones' quality of life. The possibility of adjusting selected parameters is not only comfortable but also environment-friendly.



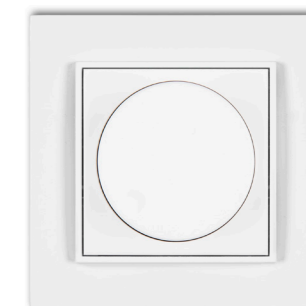
OSPRZĘT ELEKTRONICZNY | ELECTRONIC EQUIPMENT



ramka biała / white frame
mechanizm elektronicznego czujnika ruchu biały /
white electronic motion sensor mechanism



ramka biała / white frame
mechanizm elektronicznego regulatora temperatury biały /
white electronic temperature controller mechanism

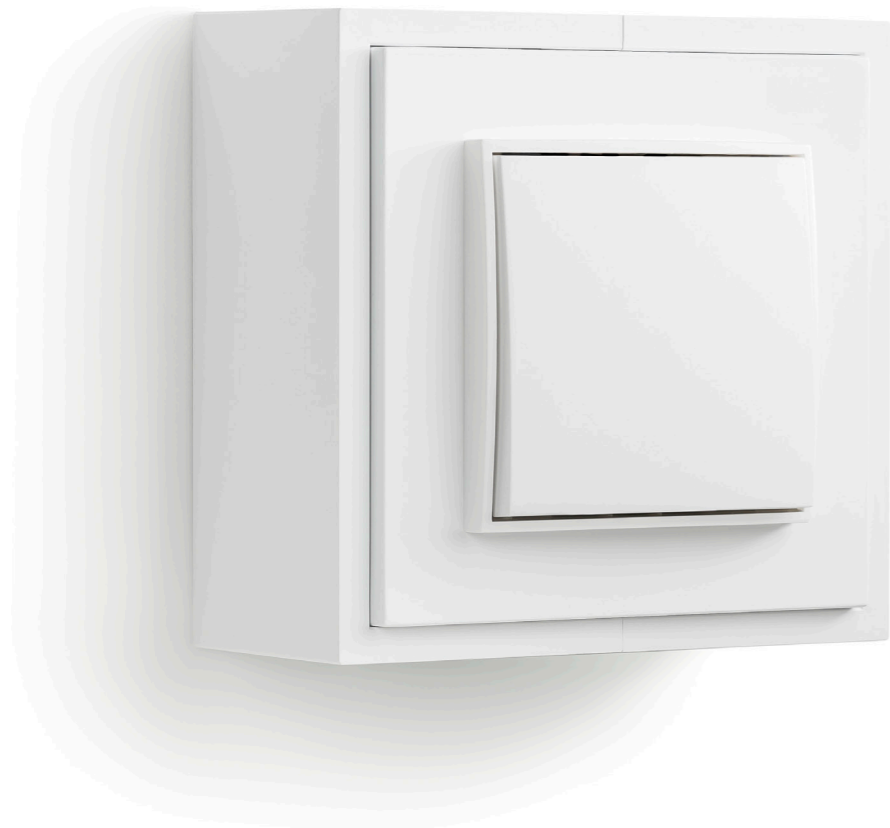


ramka biała / white frame
mechanizm elektronicznego regulatora oświetlenia
przyciskowo-obrotowego biały /
white electronic dimmer push-rotary mechanism



ramka biała / white frame
mechanizm elektronicznego sterownika roletowego biały /
white electronic control roller shutter mechanism

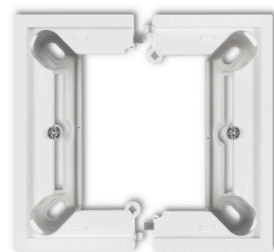
ZALETY TECHNICZNE PRODUKTÓW | TECHNICAL ADVANTAGES OF PRODUCTS



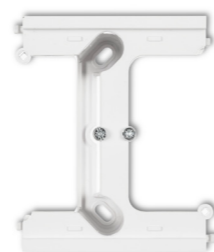
PUSZKI MONTAŻOWE NATYNKOWE | SURFACE-MOUNTED BOXES

Wszędzie tam, gdzie nie ma możliwości prowadzić instalacji elektrycznej podtynkowej, można zastosować puszki natynkowe. Poszczególne elementy puszki natynkowej pojedynczej i modułu rozszerzającego łączy się ze sobą bez użycia narzędzi, tworząc puszki o dowolnej wielokrotności. /

Surface-mounted boxes can be used where there is no way to install a flush-mounted wiring system. Individual elements of the surface-mounted, foldable box and the expansion module are connected without the use of tools to create boxes of any multiplicity. /

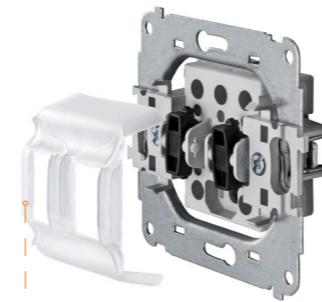


puszka natynkowa pojedyncza, składana biała /
white single, foldable surface-mounted box

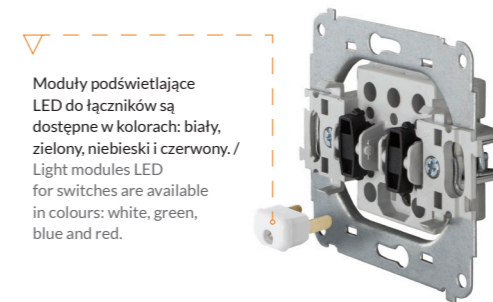


moduł rozszerzający puszkę natynkową pojedynczą, składaną do ramek wielokrotnych białą /
white expansion module turning a surface-mounted, foldable box into multiple frames

USZCZELNIACZ I MODUŁ PODŚWIETLAJĄCY | SEALANT AND LIGHT MODULE

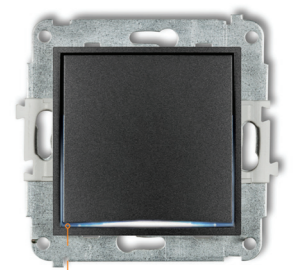


Uszczelniacz (IP 44) – zabezpiecza przed wnikaniem wody do mechanizmów łączników montowanych w pomieszczeniach narażonych na zwiększone działanie wilgoci, np. w łazience. /
Sealant (IP 44) – protects against water ingress into fitting mechanisms that are installed in places exposed to increased humidity, e.g. in a bathroom.



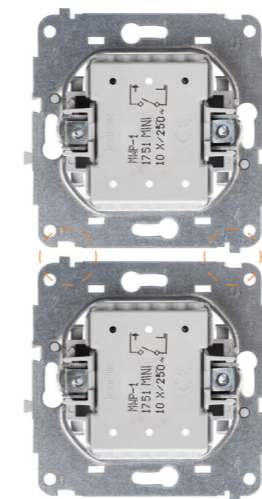
Moduły podświetlające LED do łączników są dostępne w kolorach: biały, zielony, niebieski i czerwony. /
Light modules LED for switches are available in colours: white, green, blue and red.

Metalowe pazurki – służą do mocowania osprzętu w puszcze instalacyjnej. Ostonięte przez kostkę z tworzywa pazurki ułatwiają wprowadzenie mechanizmu do puszki oraz pozwalają uniknąć uszkodzenia izolacji przewodów i skałeczeń podczas instalacji. /
Metal claws – are used to attach the accessories in the wall junction box. The claws, which are covered with plastic cubes, ease insertion of the mechanism into the box and allow to avoid wire insulation damage as well as injury during installation.

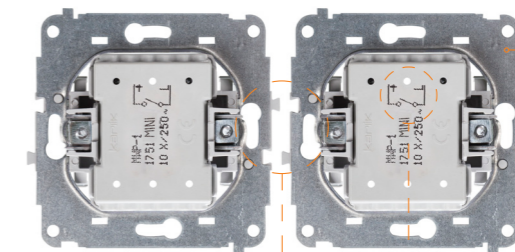


Moduł podświetlający – ułatwia zlokalizowanie łącznika w ciemności. /
Illuminating module – enables easy location of the switch in darkness.

SOLIDNA KONSTRUKCJA, MONTAŻ PION I POZIOM | SOLID CONSTRUCTION, VERTICAL AND HORIZONTAL MOUNTING



Wypustki bazujące w metalowej ramce montażowej – służą do ułatwienia montażu mechanizmów gniazd i łączników w układzie pionowym. /
Tabs in metal installation frame make the vertical assembly of sockets and switches mechanisms easier.



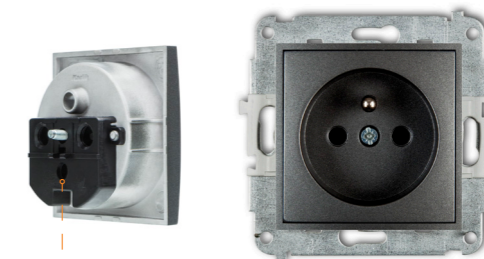
"Jaskółcze ogonki" – służą do pozycjonowania mechanizmów gniazd i łączników w poziomie w przypadku zastosowania ramek wielokrotnych. /
"Dovetails" help position sockets and switches mechanisms horizontally if there are multiframe systems.

Metalowa ramka montażowa, solidna konstrukcja – zapewnia prawidłowy montaż mechanizmów gniazd i łączników. /
Metal, solid installation frame enables proper assembly of socket and switches mechanisms.

Nadrukowany schemat – obrazuje sposób podłączenia przewodów. /
Printed scheme shows how to connect the cords.

PRZESŁONY TORÓW PRĄDOWYCH | INCREASED CONTACT PROTECTION/SHUTTER

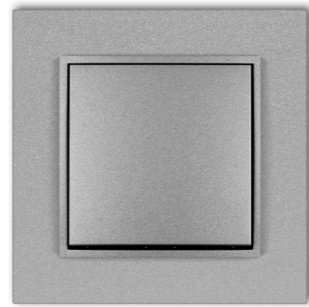
Gniazda serii MINI dostępne są również w wersji z wbudowanymi przesłonami torów prądowych, zabezpieczającymi przed dostępem do niebezpiecznych części instalacji. /
MINI series sockets are also available with built-in shutters of current paths, protecting against access to dangerous parts of the installation.



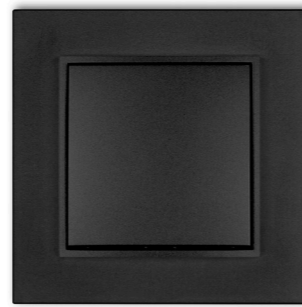
PRZYKŁADOWE KOMBINACJE KOLORYSTYCZNE | EXAMPLES OF COLOUR COMBINATIONS



ramka biała / white frame
mechanizm łącznika jednobiegunowego biały /
white single pole switch mechanism



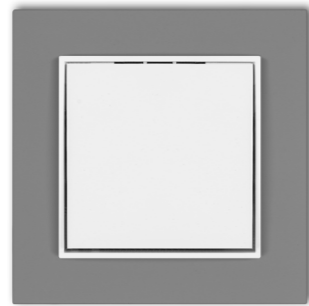
ramka srebrny metalik / silver metallic frame
mechanizm łącznika jednobiegunowego srebrny metalik /
silver metallic single pole switch mechanism



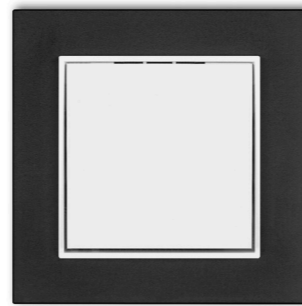
ramka czarny mat / matt black frame
mechanizm łącznika jednobiegunowego czarny mat /
matt black single pole switch mechanism



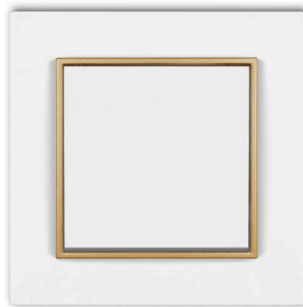
ramka biała / white frame
mechanizm łącznika jednobiegunowego złoty /
gold single pole switch mechanism



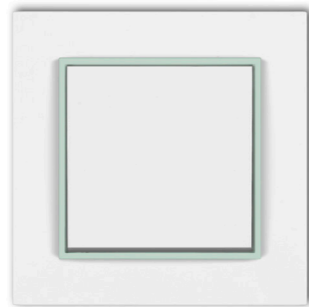
ramka szary mat / matt grey frame
mechanizm łącznika jednobiegunowego biały /
white single pole switch mechanism



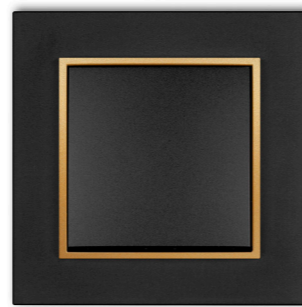
ramka czarny mat / matt black frame
mechanizm łącznika jednobiegunowego biały /
white single pole switch mechanism



ramka biała / white frame
ramka pośrednia złota / gold intermediate frame
mechanizm łącznika jednobiegunowego biały /
white single pole switch mechanism



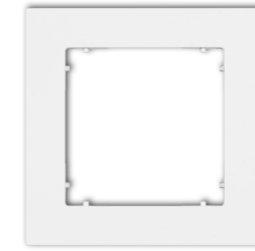
ramka biała / white frame
ramka pośrednia mętowa / mint intermediate frame
mechanizm łącznika jednobiegunowego biały /
white single pole switch mechanism



ramka czarny mat / matt black frame
ramka pośrednia złota / gold intermediate frame
mechanizm łącznika jednobiegunowego czarny mat /
matt black single pole switch mechanism

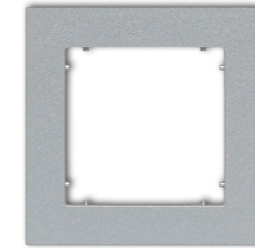
KATALOG PRODUKTÓW | CATALOGUE OF PRODUCTS

>> Ramki uniwersalne z tworzywa / Universal plastic frames



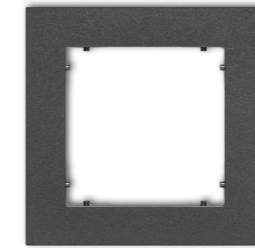
biały /
white

MR-1	□
MR-2	□□
MR-3	□□□
MR-4	□□□□
MR-5	□□□□□



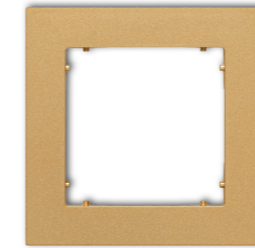
srebrny metalik (nr koloru: 7) /
silver metallic (colour no.: 7)

7MR-1	□
7MR-2	□□
7MR-3	□□□
7MR-4	□□□□
7MR-5	□□□□□



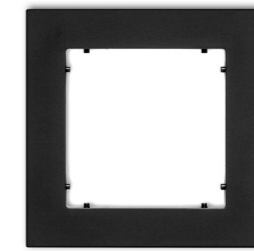
grafitowy (nr koloru: 11) /
graphite (colour no.: 11)

11MR-1	□
11MR-2	□□
11MR-3	□□□
11MR-4	□□□□
11MR-5	□□□□□



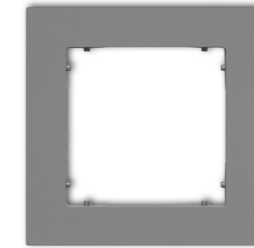
złoty (nr koloru: 29) /
gold (colour no.: 29)

29MR-1	□
29MR-2	□□
29MR-3	□□□
29MR-4	□□□□
29MR-5	□□□□□



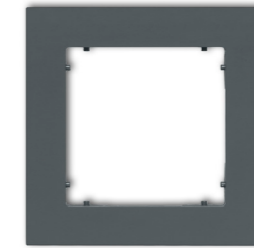
czarny mat (nr koloru: 12) /
matt black (colour no.: 12)

12MR-1	□
12MR-2	□□
12MR-3	□□□
12MR-4	□□□□
12MR-5	□□□□□



szary mat (nr koloru: 27) /
matt grey (colour no.: 27)

27MR-1	□
27MR-2	□□
27MR-3	□□□
27MR-4	□□□□
27MR-5	□□□□□

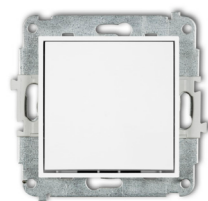


grafitowy mat (nr koloru: 28) /
matt graphite (colour no.: 28)

28MR-1	□
28MR-2	□□
28MR-3	□□□
28MR-4	□□□□
28MR-5	□□□□□

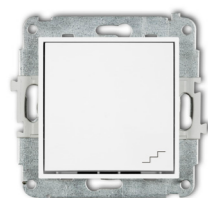


>> Łączniki / Switches

**MWP-1**

Mechanizm łącznika jednobiegunowego /
Single pole switch mechanism

Stopień ochrony / Level of protection	Prąd znamionowy / Rated current	Napięcie znamionowe / Rated voltage	Podłączenie / Connection	Wersja hermetyczna / Hermetic type	Wersja podświetlana / Illuminated type	Sposób sprzedaży / How it is sold
IP 20	10 AX	250 V~	Zaciski śrubowe / Screw terminals	IP 44 przy zastosowaniu uszczelnacza U-1 (s. 42, sprzedawany osobno). / IP 44 with the sealant U-1 (page 42, the sealant is sold separately).	Przy zastosowaniu modułu podświetlającego (s. 42, różne kolory, sprzedawane osobno). / With light module (page 42, various colours, are sold separately).	Produkt sprzedawany bez ramki. / The product is sold without a frame.

**MWP-3**

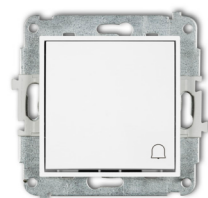
Mechanizm łącznika schodowego /
Two-way switch mechanism

Stopień ochrony / Level of protection	Prąd znamionowy / Rated current	Napięcie znamionowe / Rated voltage	Podłączenie / Connection	Wersja hermetyczna / Hermetic type	Wersja podświetlana / Illuminated type	Sposób sprzedaży / How it is sold
IP 20	10 AX	250 V~	Zaciski śrubowe / Screw terminals	IP 44 przy zastosowaniu uszczelnacza U-1 (s. 42, sprzedawany osobno). / IP 44 with the sealant U-1 (page 42, the sealant is sold separately).	Przy zastosowaniu modułu podświetlającego (s. 42, różne kolory, sprzedawane osobno). / With light module (page 42, various colours, are sold separately).	Produkt sprzedawany bez ramki. / The product is sold without a frame.

**MWP-3.1**

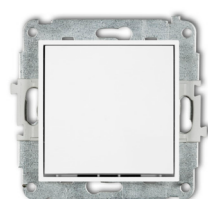
Mechanizm łącznika schodowego (jeden klawisz bez piktogramu) /
Two-way switch mechanism (single push button without pictogram)

Stopień ochrony / Level of protection	Prąd znamionowy / Rated current	Napięcie znamionowe / Rated voltage	Podłączenie / Connection	Wersja hermetyczna / Hermetic type	Wersja podświetlana / Illuminated type	Sposób sprzedaży / How it is sold
IP 20	10 AX	250 V~	Zaciski śrubowe / Screw terminals	IP 44 przy zastosowaniu uszczelnacza U-1 (s. 42, sprzedawany osobno). / IP 44 with the sealant U-1 (page 42, the sealant is sold separately).	Przy zastosowaniu modułu podświetlającego (s. 42, różne kolory, sprzedawane osobno). / With light module (page 42, various colours, are sold separately).	Produkt sprzedawany bez ramki. / The product is sold without a frame.

**MWP-4**

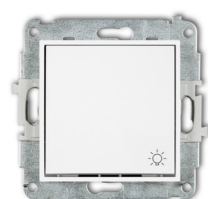
Mechanizm łącznika zwiernego „dzwonek” /
Single push button "bell" mechanism

Stopień ochrony / Level of protection	Prąd znamionowy / Rated current	Napięcie znamionowe / Rated voltage	Podłączenie / Connection	Wersja hermetyczna / Hermetic type	Wersja podświetlana / Illuminated type	Sposób sprzedaży / How it is sold
IP 20	10 AX	250 V~	Zaciski śrubowe / Screw terminals	IP 44 przy zastosowaniu uszczelnacza U-1 (s. 42, sprzedawany osobno). / IP 44 with the sealant U-1 (page 42, the sealant is sold separately).	Przy zastosowaniu modułu podświetlającego (s. 42, różne kolory, sprzedawane osobno). / With light module (page 42, various colours, are sold separately).	Produkt sprzedawany bez ramki. / The product is sold without a frame.

**MWP-4.1**

Mechanizm łącznika zwiernego „dzwonek” (jeden klawisz bez piktogramu) /
Single push button "bell" mechanism (single push button without pictogram)

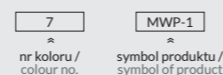
Stopień ochrony / Level of protection	Prąd znamionowy / Rated current	Napięcie znamionowe / Rated voltage	Podłączenie / Connection	Wersja hermetyczna / Hermetic type	Wersja podświetlana / Illuminated type	Sposób sprzedaży / How it is sold
IP 20	10 AX	250 V~	Zaciski śrubowe / Screw terminals	IP 44 przy zastosowaniu uszczelnacza U-1 (s. 42, sprzedawany osobno). / IP 44 with the sealant U-1 (page 42, the sealant is sold separately).	Przy zastosowaniu modułu podświetlającego (s. 42, różne kolory, sprzedawane osobno). / With light module (page 42, various colours, are sold separately).	Produkt sprzedawany bez ramki. / The product is sold without a frame.

**MWP-5**

Mechanizm łącznika zwiernego „światło” /
Single push button "light" mechanism

Stopień ochrony / Level of protection	Prąd znamionowy / Rated current	Napięcie znamionowe / Rated voltage	Podłączenie / Connection	Wersja hermetyczna / Hermetic type	Wersja podświetlana / Illuminated type	Sposób sprzedaży / How it is sold
IP 20	10 AX	250 V~	Zaciski śrubowe / Screw terminals	IP 44 przy zastosowaniu uszczelnacza U-1 (s. 42, sprzedawany osobno). / IP 44 with the sealant U-1 (page 42, the sealant is sold separately).	Przy zastosowaniu modułu podświetlającego (s. 42, różne kolory, sprzedawane osobno). / With light module (page 42, various colours, are sold separately).	Produkt sprzedawany bez ramki. / The product is sold without a frame.

Symbol produktu np. /
Symbol e. g. **7MWP-1**
Kolor biały nie ma numeru. /
White colour doesn't have a number.

**MWP-6**

Mechanizm łącznika krzyżowego /
Intermediate switch mechanism

Stopień ochrony / Level of protection	Prąd znamionowy / Rated current	Napięcie znamionowe / Rated voltage	Podłączenie / Connection	Wersja hermetyczna / Hermetic type	Wersja podświetlana / Illuminated type	Sposób sprzedaży / How it is sold
IP 20	10 AX	250 V~	Zaciski śrubowe / Screw terminals	IP 44 przy zastosowaniu uszczelnacza U-1 (s. 42, sprzedawany osobno). / IP 44 with the sealant U-1 (page 42, the sealant is sold separately).	Przy zastosowaniu modułu podświetlającego (s. 42, różne kolory, sprzedawane osobno). / With light module (page 42, various colours, are sold separately).	Produkt sprzedawany bez ramki. / The product is sold without a frame.

**MWP-6.1**

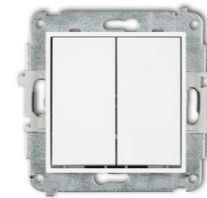
Mechanizm łącznika krzyżowego (jeden klawisz bez piktogramu) /
Intermediate switch mechanism (single push button without pictogram)

Stopień ochrony / Level of protection	Prąd znamionowy / Rated current	Napięcie znamionowe / Rated voltage	Podłączenie / Connection	Wersja hermetyczna / Hermetic type	Wersja podświetlana / Illuminated type	Sposób sprzedaży / How it is sold
IP 20	10 AX	250 V~	Zaciski śrubowe / Screw terminals	IP 44 przy zastosowaniu uszczelnacza U-1 (s. 42, sprzedawany osobno). / IP 44 with the sealant U-1 (page 42, the sealant is sold separately).	Przy zastosowaniu modułu podświetlającego (s. 42, różne kolory, sprzedawane osobno). / With light module (page 42, various colours, are sold separately).	Produkt sprzedawany bez ramki. / The product is sold without a frame.

**MWP-9**

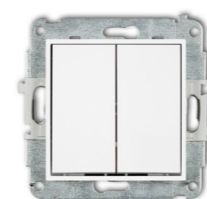
Mechanizm łącznika dwubiegunowego /
Double pole switch mechanism

Stopień ochrony / Level of protection	Prąd znamionowy / Rated current	Napięcie znamionowe / Rated voltage	Podłączenie / Connection	Wersja hermetyczna / Hermetic type	Wersja podświetlana / Illuminated type	Sposób sprzedaży / How it is sold
IP 20	10 AX	250 V~	Zaciski śrubowe / Screw terminals	IP 44 przy zastosowaniu uszczelnacza U-1 (s. 42, sprzedawany osobno). / IP 44 with the sealant U-1 (page 42, the sealant is sold separately).	Przy zastosowaniu modułu podświetlającego (s. 42, różne kolory, sprzedawane osobno). / With light module (page 42, various colours, are sold separately).	Produkt sprzedawany bez ramki. / The product is sold without a frame.

**MWP-2**

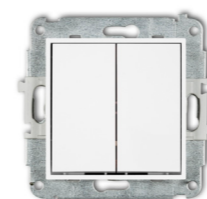
Mechanizm łącznika świecznikowego /
Two-circuit switch mechanism

Stopień ochrony / Level of protection	Prąd znamionowy / Rated current	Napięcie znamionowe / Rated voltage	Podłączenie / Connection	Wersja hermetyczna / Hermetic type	Wersja podświetlana / Illuminated type	Sposób sprzedaży / How it is sold
IP 20	10 AX	250 V~	Zaciski śrubowe / Screw terminals	IP 44 przy zastosowaniu uszczelnacza U-1 (s. 42, sprzedawany osobno). / IP 44 with the sealant U-1 (page 42, the sealant is sold separately).	Przy zastosowaniu modułu podświetlającego (s. 42, różne kolory, sprzedawane osobno). / With light module (page 42, various colours, are sold separately).	Produkt sprzedawany bez ramki. / The product is sold without a frame.

**MWP-44.1**

Mechanizm łącznika zwiernego, świecznikowego (dwa klawisze bez piktogramów, wspólne zasilanie) /
Two-circuit push button mechanism (double push button without pictograms, common power supply)

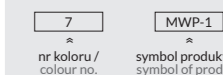
Stopień ochrony / Level of protection	Prąd znamionowy / Rated current	Napięcie znamionowe / Rated voltage	Podłączenie / Connection	Wersja hermetyczna / Hermetic type	Wersja podświetlana / Illuminated type	Sposób sprzedaży / How it is sold
IP 20	10 AX	250 V~	Zaciski śrubowe / Screw terminals	IP 44 przy zastosowaniu uszczelnacza U-1 (s. 42, sprzedawany osobno). / IP 44 with the sealant U-1 (page 42, the sealant is sold separately).	Przy zastosowaniu modułu podświetlającego (s. 42, różne kolory, sprzedawane osobno). / With light module (page 42, various colours, are sold separately).	Produkt sprzedawany bez ramki. / The product is sold without a frame.

**MWP-44.2**

Mechanizm łącznika zwiernego, dwubiegunowego (dwa klawisze bez piktogramów, osobne zasilanie) /
Double push button switch mechanism (double push button without pictograms, separate power supply)

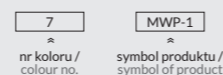
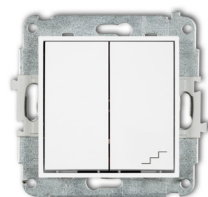
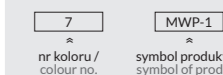
Stopień ochrony / Level of protection	Prąd znamionowy / Rated current	Napięcie znamionowe / Rated voltage	Podłączenie / Connection	Wersja hermetyczna / Hermetic type	Wersja podświetlana / Illuminated type	Sposób sprzedaży / How it is sold
IP 20	10 AX	250 V~	Zaciski śrubowe / Screw terminals	IP 44 przy zastosowaniu uszczelnacza U-1 (s. 42, sprzedawany osobno). / IP 44 with the sealant U-1 (page 42, the sealant is sold separately).	Przy zastosowaniu modułu podświetlającego (s. 42, różne kolory, sprzedawane osobno). / With light module (page 42, various colours, are sold separately).	Produkt sprzedawany bez ramki. / The product is sold without a frame.

Symbol produktu np. /
Symbol e. g. **7MWP-1**
Kolor biały nie ma numeru. /
White colour doesn't have a number.

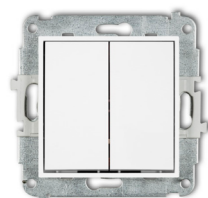




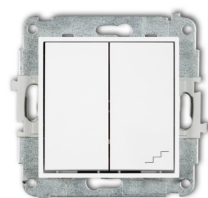
>> Łączniki / Switches

Symbol produktu np. /
Symbol e.g. **7MWP-1**Kolor biały nie ma numeru. /
White colour doesn't have a number.Symbol produktu np. /
Symbol e.g. **7MWP-1**Kolor biały nie ma numeru. /
White colour doesn't have a number.**MWP-10.1**Mechanizm łącznika jednobiegunowego ze schodowym (wspólne zasilanie) /
Single pole with two-way switch mechanism (common power supply)

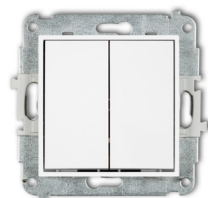
Stopień ochrony / Level of protection	Prąd znamionowy / Rated current	Napięcie znamionowe / Rated voltage	Podłączenie / Connection	Wersja hermetyczna / Hermetic type	Wersja podświetlana / Illuminated type	Sposób sprzedaży / How it is sold
IP 20	10 AX	250 V~	Zaciski śrubowe / Screw terminals	IP 44 przy zastosowaniu uszczelnacza U-1 (s. 42, sprzedawany osobno). / IP 44 with the sealant U-1 (page 42, the sealant is sold separately).	Przy zastosowaniu modułu podświetlającego (s. 42, różne kolory, sprzedawane osobno). / With light module (page 42, various colours, are sold separately).	Produkt sprzedawany bez ramki. / The product is sold without a frame.

NOWOŚĆ /
NEW**MWP-10.11**Mechanizm łącznika jednobiegunowego ze schodowym (dwa klawisze bez piktogramów, wspólne zasilanie) /
Single pole with two-way switch mechanism (double push button without pictograms, common power supply)

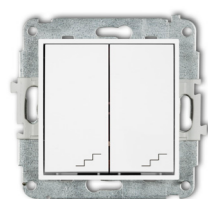
Stopień ochrony / Level of protection	Prąd znamionowy / Rated current	Napięcie znamionowe / Rated voltage	Podłączenie / Connection	Wersja hermetyczna / Hermetic type	Wersja podświetlana / Illuminated type	Sposób sprzedaży / How it is sold
IP 20	10 AX	250 V~	Zaciski śrubowe / Screw terminals	IP 44 przy zastosowaniu uszczelnacza U-1 (s. 42, sprzedawany osobno). / IP 44 with the sealant U-1 (page 42, the sealant is sold separately).	Przy zastosowaniu modułu podświetlającego (s. 42, różne kolory, sprzedawane osobno). / With light module (page 42, various colours, are sold separately).	Produkt sprzedawany bez ramki. / The product is sold without a frame.

**MWP-10.2**Mechanizm łącznika jednobiegunowego ze schodowym (osobne zasilanie) /
Single pole with two-way switch mechanism (separate power supply)

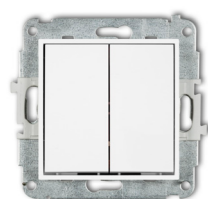
Stopień ochrony / Level of protection	Prąd znamionowy / Rated current	Napięcie znamionowe / Rated voltage	Podłączenie / Connection	Wersja hermetyczna / Hermetic type	Brak wersji podświetlanej / Without illumination	Sposób sprzedaży / How it is sold
IP 20	10 AX	250 V~	Zaciski śrubowe / Screw terminals	IP 44 przy zastosowaniu uszczelnacza U-1 (s. 42, sprzedawany osobno). / IP 44 with the sealant U-1 (page 42, the sealant is sold separately).	Brak możliwości zastosowania modułu podświetlającego. / Light module can't be used.	Produkt sprzedawany bez ramki. / The product is sold without a frame.

NOWOŚĆ /
NEW**MWP-10.21**Mechanizm łącznika jednobiegunowego ze schodowym (dwa klawisze bez piktogramów, osobne zasilanie) /
Single pole with two-way switch mechanism (double push button without pictograms, separate power supply)

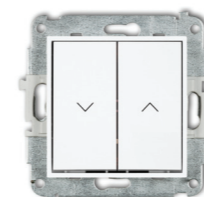
Stopień ochrony / Level of protection	Prąd znamionowy / Rated current	Napięcie znamionowe / Rated voltage	Podłączenie / Connection	Wersja hermetyczna / Hermetic type	Brak wersji podświetlanej / Without illumination	Sposób sprzedaży / How it is sold
IP 20	10 AX	250 V~	Zaciski śrubowe / Screw terminals	IP 44 przy zastosowaniu uszczelnacza U-1 (s. 42, sprzedawany osobno). / IP 44 with the sealant U-1 (page 42, the sealant is sold separately).	Brak możliwości zastosowania modułu podświetlającego. / Light module can't be used.	Produkt sprzedawany bez ramki. / The product is sold without a frame.

**MWP-33**Mechanizm łącznika podwójnego schodowego /
Double two-way switch mechanism

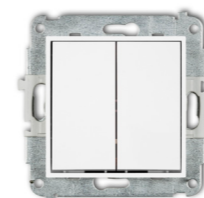
Stopień ochrony / Level of protection	Prąd znamionowy / Rated current	Napięcie znamionowe / Rated voltage	Podłączenie / Connection	Wersja hermetyczna / Hermetic type	Brak wersji podświetlanej / Without illumination	Sposób sprzedaży / How it is sold
IP 20	10 AX	250 V~	Zaciski śrubowe / Screw terminals	IP 44 przy zastosowaniu uszczelnacza U-1 (s. 42, sprzedawany osobno). / IP 44 with the sealant U-1 (page 42, the sealant is sold separately).	Brak możliwości zastosowania modułu podświetlającego. / Light module can't be used.	Produkt sprzedawany bez ramki. / The product is sold without a frame.

NOWOŚĆ /
NEW**MWP-33.1**Mechanizm łącznika podwójnego schodowego (dwa klawisze bez piktogramów) /
Double two-way switch mechanism (double push button without pictograms)

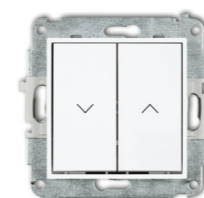
Stopień ochrony / Level of protection	Prąd znamionowy / Rated current	Napięcie znamionowe / Rated voltage	Podłączenie / Connection	Wersja hermetyczna / Hermetic type	Brak wersji podświetlanej / Without illumination	Sposób sprzedaży / How it is sold
IP 20	10 AX	250 V~	Zaciski śrubowe / Screw terminals	IP 44 przy zastosowaniu uszczelnacza U-1 (s. 42, sprzedawany osobno). / IP 44 with the sealant U-1 (page 42, the sealant is sold separately).	Brak możliwości zastosowania modułu podświetlającego. / Light module can't be used.	Produkt sprzedawany bez ramki. / The product is sold without a frame.

**MWP-8**Mechanizm łącznika zwiernego żaluzjowego /
Roller blind push button switch mechanism

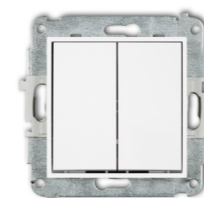
Stopień ochrony / Level of protection	Prąd znamionowy / Rated current	Napięcie znamionowe / Rated voltage	Podłączenie / Connection	Ruch rolety / Roller shutter movement	Brak wersji hermetycznej / Without hermetic type	Brak wersji podświetlanej / Without illumination	Sposób sprzedaży / How it is sold
IP 20	10 AX	250 V~	Zaciski śrubowe / Screw terminals	Konieczność trzymania klawisza. / With holding the key.	Brak możliwości zastosowania uszczelnacza U-1. / The sealant U-1 can't be used.	Brak możliwości zastosowania modułu podświetlającego. / Light module can't be used.	Produkt sprzedawany bez ramki. / The product is sold without a frame.

NOWOŚĆ /
NEW**MWP-8.1**Mechanizm łącznika zwiernego żaluzjowego (dwa klawisze bez piktogramów) /
Roller blind pushbutton switch mechanism (double push button without pictograms)

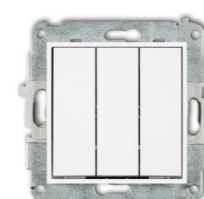
Stopień ochrony / Level of protection	Prąd znamionowy / Rated current	Napięcie znamionowe / Rated voltage	Podłączenie / Connection	Ruch rolety / Roller shutter movement	Brak wersji hermetycznej / Without hermetic type	Brak wersji podświetlanej / Without illumination	Sposób sprzedaży / How it is sold
IP 20	10 AX	250 V~	Zaciski śrubowe / Screw terminals	Konieczność trzymania klawisza. / With holding the key.	Brak możliwości zastosowania uszczelnacza U-1. / The sealant U-1 can't be used.	Brak możliwości zastosowania modułu podświetlającego. / Light module can't be used.	Produkt sprzedawany bez ramki. / The product is sold without a frame.

NOWOŚĆ /
NEW**MWP-88**Mechanizm łącznika żaluzjowego z podtrzymaniem /
Roller blind switch mechanism with mechanical lock

Stopień ochrony / Level of protection	Prąd znamionowy / Rated current	Napięcie znamionowe / Rated voltage	Podłączenie / Connection	Ruch rolety / Roller shutter movement	Brak wersji hermetycznej / Without hermetic type	Brak wersji podświetlanej / Without illumination	Sposób sprzedaży / How it is sold	Dodatkowe szczegóły / Additional details
IP 20	10 AX	250 V~	Zaciski śrubowe / Screw terminals	Brak konieczności trzymania klawisza. / Without holding the key.	Brak możliwości zastosowania uszczelnacza U-1. / The sealant U-1 can't be used.	Brak możliwości zastosowania modułu podświetlającego. / Light module can't be used.	Produkt sprzedawany bez ramki. / The product is sold without a frame.	Wymagane wyposażenie rolet w wyłączniki krańcowe lub inne zabezpieczenie silnika. / Roller shutters must be equipped with limit switches or other motor protection.

NOWOŚĆ /
NEW**MWP-88.1**Mechanizm łącznika żaluzjowego z podtrzymaniem (dwa klawisze bez piktogramów) /
Roller blind switch mechanism with mechanical lock (double push button without pictograms)

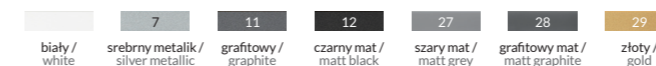
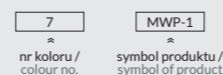
Stopień ochrony / Level of protection	Prąd znamionowy / Rated current	Napięcie znamionowe / Rated voltage	Podłączenie / Connection	Ruch rolety / Roller shutter movement	Brak wersji hermetycznej / Without hermetic type	Brak wersji podświetlanej / Without illumination	Sposób sprzedaży / How it is sold	Dodatkowe szczegóły / Additional details
IP 20	10 AX	250 V~	Zaciski śrubowe / Screw terminals	Brak konieczności trzymania klawisza. / Without holding the key.	Brak możliwości zastosowania uszczelnacza U-1. / The sealant U-1 can't be used.	Brak możliwości zastosowania modułu podświetlającego. / Light module can't be used.	Produkt sprzedawany bez ramki. / The product is sold without a frame.	Wymagane wyposażenie rolet w wyłączniki krańcowe lub inne zabezpieczenie silnika. / Roller shutters must be equipped with limit switches or other motor protection.

**MWP-7**Mechanizm łącznika potrójnego /
Triple switch mechanism

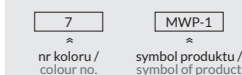
Stopień ochrony / Level of protection	Prąd znamionowy / Rated current	Napięcie znamionowe / Rated voltage	Podłączenie / Connection	Brak wersji hermetycznej / Without hermetic type	Brak wersji podświetlanej / Without illumination	Sposób sprzedaży / How it is sold
IP 20	10 AX	250 V~	Zaciski śrubowe / Screw terminals	Brak możliwości zastosowania uszczelnacza U-1. / The sealant U-1 can't be used.	Brak możliwości zastosowania modułu podświetlającego. / Light module can't be used.	Produkt sprzedawany bez ramki. / The product is sold without a frame.



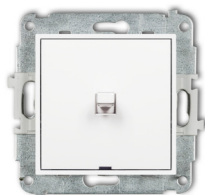
Symbol produktu np. /
Symbol e.g. **7MWP-1**
Kolor biały nie ma numeru. /
White colour doesn't have a number.



Symbol produktu np. /
Symbol e.g. **7MWP-1**
Kolor biały nie ma numeru. /
White colour doesn't have a number.



>> Łączniki w stylu amerykańskim / American-style switches



MWPUS-1

Mechanizm łącznika jednobiegunowego w stylu amerykańskim /
American-style single switch mechanism

Stopień ochrony / Level of protection	Prąd znamionowy / Rated current	Napięcie znamionowe / Rated voltage	Podłączenie / Connection	Brak wersji hermetycznej / Without hermetic type	Wersja podświetlana / Illuminated type	Sposób sprzedaży / How it is sold
IP 20	10 AX	250 V~	Zaciski śrubowe / Screw terminals	Brak możliwości zastosowania uszczelnacza U-1. / The sealant U-1 can't be used.	Przy zastosowaniu modułu podświetlającego (s. 42, różne kolory, sprzedawane osobno). / With light module (page 42, various colours, are sold separately).	Produkt sprzedawany bez ramki. / The product is sold without a frame.



MWPUS-3

Mechanizm łącznika schodowego w stylu amerykańskim /
American-style two-way switch mechanism

Stopień ochrony / Level of protection	Prąd znamionowy / Rated current	Napięcie znamionowe / Rated voltage	Podłączenie / Connection	Brak wersji hermetycznej / Without hermetic type	Wersja podświetlana / Illuminated type	Sposób sprzedaży / How it is sold
IP 20	10 AX	250 V~	Zaciski śrubowe / Screw terminals	Brak możliwości zastosowania uszczelnacza U-1. / The sealant U-1 can't be used.	Przy zastosowaniu modułu podświetlającego (s. 42, różne kolory, sprzedawane osobno). / With light module (page 42, various colours, are sold separately).	Produkt sprzedawany bez ramki. / The product is sold without a frame.



MWPUS-3.1

Mechanizm łącznika schodowego w stylu amerykańskim (jeden klawisz bez piktogramu) /
American-style two-way switch mechanism (single push button without pictogram)

Stopień ochrony / Level of protection	Prąd znamionowy / Rated current	Napięcie znamionowe / Rated voltage	Podłączenie / Connection	Brak wersji hermetycznej / Without hermetic type	Wersja podświetlana / Illuminated type	Sposób sprzedaży / How it is sold
IP 20	10 AX	250 V~	Zaciski śrubowe / Screw terminals	Brak możliwości zastosowania uszczelnacza U-1. / The sealant U-1 can't be used.	Przy zastosowaniu modułu podświetlającego (s. 42, różne kolory, sprzedawane osobno). / With light module (page 42, various colours, are sold separately).	Produkt sprzedawany bez ramki. / The product is sold without a frame.



MWPUS-4

Mechanizm łącznika zwiernego „dzwonek” w stylu amerykańskim /
American-style single push button "bell" mechanism

Stopień ochrony / Level of protection	Prąd znamionowy / Rated current	Napięcie znamionowe / Rated voltage	Podłączenie / Connection	Brak wersji hermetycznej / Without hermetic type	Wersja podświetlana / Illuminated type	Sposób sprzedaży / How it is sold
IP 20	10 AX	250 V~	Zaciski śrubowe / Screw terminals	Brak możliwości zastosowania uszczelnacza U-1. / The sealant U-1 can't be used.	Przy zastosowaniu modułu podświetlającego (s. 42, różne kolory, sprzedawane osobno). / With light module (page 42, various colours, are sold separately).	Produkt sprzedawany bez ramki. / The product is sold without a frame.



MWPUS-4.1

Mechanizm łącznika zwiernego „dzwonek” w stylu amerykańskim (jeden klawisz bez piktogramu) /
American-style single push button "bell" mechanism (single push button without pictogram)

Stopień ochrony / Level of protection	Prąd znamionowy / Rated current	Napięcie znamionowe / Rated voltage	Podłączenie / Connection	Brak wersji hermetycznej / Without hermetic type	Wersja podświetlana / Illuminated type	Sposób sprzedaży / How it is sold
IP 20	10 AX	250 V~	Zaciski śrubowe / Screw terminals	Brak możliwości zastosowania uszczelnacza U-1. / The sealant U-1 can't be used.	Przy zastosowaniu modułu podświetlającego (s. 42, różne kolory, sprzedawane osobno). / With light module (page 42, various colours, are sold separately).	Produkt sprzedawany bez ramki. / The product is sold without a frame.



MWPUS-5

Mechanizm łącznika zwiernego „światło” w stylu amerykańskim /
American-style single push button "light" mechanism

Stopień ochrony / Level of protection	Prąd znamionowy / Rated current	Napięcie znamionowe / Rated voltage	Podłączenie / Connection	Brak wersji hermetycznej / Without hermetic type	Wersja podświetlana / Illuminated type	Sposób sprzedaży / How it is sold
IP 20	10 AX	250 V~	Zaciski śrubowe / Screw terminals	Brak możliwości zastosowania uszczelnacza U-1. / The sealant U-1 can't be used.	Przy zastosowaniu modułu podświetlającego (s. 42, różne kolory, sprzedawane osobno). / With light module (page 42, various colours, are sold separately).	Produkt sprzedawany bez ramki. / The product is sold without a frame.



MWPUS-6

Mechanizm łącznika krzyżowego w stylu amerykańskim /
American-style intermediate switch mechanism

Stopień ochrony / Level of protection	Prąd znamionowy / Rated current	Napięcie znamionowe / Rated voltage	Podłączenie / Connection	Brak wersji hermetycznej / Without hermetic type	Wersja podświetlana / Illuminated type	Sposób sprzedaży / How it is sold
IP 20	10 AX	250 V~	Zaciski śrubowe / Screw terminals	Brak możliwości zastosowania uszczelnacza U-1. / The sealant U-1 can't be used.	Przy zastosowaniu modułu podświetlającego (s. 42, różne kolory, sprzedawane osobno). / With light module (page 42, various colours, are sold separately).	Produkt sprzedawany bez ramki. / The product is sold without a frame.



MWPUS-6.1

Mechanizm łącznika krzyżowego w stylu amerykańskim (jeden klawisz bez piktogramu) /
American-style intermediate switch mechanism (single push button without pictogram)

Stopień ochrony / Level of protection	Prąd znamionowy / Rated current	Napięcie znamionowe / Rated voltage	Podłączenie / Connection	Brak wersji hermetycznej / Without hermetic type	Wersja podświetlana / Illuminated type	Sposób sprzedaży / How it is sold
IP 20	10 AX	250 V~	Zaciski śrubowe / Screw terminals	Brak możliwości zastosowania uszczelnacza U-1. / The sealant U-1 can't be used.	Przy zastosowaniu modułu podświetlającego (s. 42, różne kolory, sprzedawane osobno). / With light module (page 42, various colours, are sold separately).	Produkt sprzedawany bez ramki. / The product is sold without a frame.



MWPUS-9

Mechanizm łącznika dwubiegunowego w stylu amerykańskim /
American-style double pole switch mechanism

Stopień ochrony / Level of protection	Prąd znamionowy / Rated current	Napięcie znamionowe / Rated voltage	Podłączenie / Connection	Brak wersji hermetycznej / Without hermetic type	Wersja podświetlana / Illuminated type	Sposób sprzedaży / How it is sold
IP 20	10 AX	250 V~	Zaciski śrubowe / Screw terminals	Brak możliwości zastosowania uszczelnacza U-1. / The sealant U-1 can't be used.	Przy zastosowaniu modułu podświetlającego (s. 42, różne kolory, sprzedawane osobno). / With light module (page 42, various colours, are sold separately).	Produkt sprzedawany bez ramki. / The product is sold without a frame.



MWPUS-2

Mechanizm łącznika świecznikowego w stylu amerykańskim /
American-style two-circuit switch mechanism

Stopień ochrony / Level of protection	Prąd znamionowy / Rated current	Napięcie znamionowe / Rated voltage	Podłączenie / Connection	Brak wersji hermetycznej / Without hermetic type	Wersja podświetlana / Illuminated type	Sposób sprzedaży / How it is sold
IP 20	10 AX	250 V~	Zaciski śrubowe / Screw terminals	Brak możliwości zastosowania uszczelnacza U-1. / The sealant U-1 can't be used.	Przy zastosowaniu modułu podświetlającego (s. 42, różne kolory, sprzedawane osobno). / With light module (page 42, various colours, are sold separately).	Produkt sprzedawany bez ramki. / The product is sold without a frame.



MWPUS-44.1

Mechanizm łącznika zwiernego, świecznikowego (dwa klawisze bez piktogramów, wspólne zasilanie) w stylu amerykańskim /
American-style two-circuit push button mechanism (double push button without pictograms, common power supply)

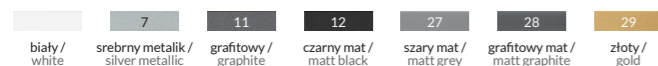
Stopień ochrony / Level of protection	Prąd znamionowy / Rated current	Napięcie znamionowe / Rated voltage	Podłączenie / Connection	Brak wersji hermetycznej / Without hermetic type	Wersja podświetlana / Illuminated type	Sposób sprzedaży / How it is sold
IP 20	10 AX	250 V~	Zaciski śrubowe / Screw terminals	Brak możliwości zastosowania uszczelnacza U-1. / The sealant U-1 can't be used.	Przy zastosowaniu modułu podświetlającego (s. 42, różne kolory, sprzedawane osobno). / With light module (page 42, various colours, are sold separately).	Produkt sprzedawany bez ramki. / The product is sold without a frame.



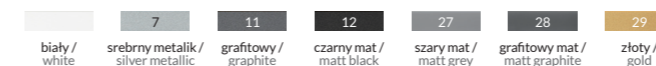
MWPUS-44.2

Mechanizm łącznika zwiernego, dwubiegunowego (dwa klawisze bez piktogramów, osobne zasilanie) w stylu amerykańskim /
American-style double push button switch mechanism (double push button without pictograms, separate power supply)

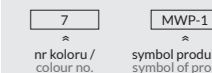
Stopień ochrony / Level of protection	Prąd znamionowy / Rated current	Napięcie znamionowe / Rated voltage	Podłączenie / Connection	Brak wersji hermetycznej / Without hermetic type	Wersja podświetlana / Illuminated type	Sposób sprzedaży / How it is sold
IP 20	10 AX	250 V~	Zaciski śrubowe / Screw terminals	Brak możliwości zastosowania uszczelnacza U-1. / The sealant U-1 can't be used.	Przy zastosowaniu modułu podświetlającego (s. 42, różne kolory, sprzedawane osobno). / With light module (page 42, various colours, are sold separately).	Produkt sprzedawany bez ramki. / The product is sold without a frame.



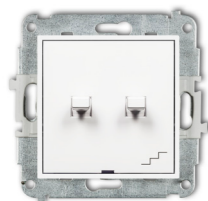
Symbol produktu np. /
Symbol e. g. **7MWP-1**
Kolor biały nie ma numeru. /
White colour doesn't have a number.



Symbol produktu np. /
Symbol e. g. **7MWP-1**
Kolor biały nie ma numeru. /
White colour doesn't have a number.



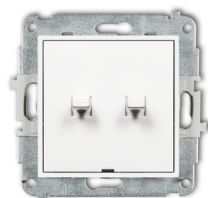
>> Łączniki w stylu amerykańskim / American-style switches



MWPUS-10.1

Mechanizm łącznika jednobiegunowego ze schodowym w stylu amerykańskim (wspólne zasilanie) /
American-style single pole with two-way switch mechanism (common power supply)

Stopień ochrony / Level of protection	Prąd znamionowy / Rated current	Napięcie znamionowe / Rated voltage	Podłączenie / Connection	Brak wersji hermetycznej / Without hermetic type	Wersja podświetlana / Illuminated type	Sposób sprzedaży / How it is sold
IP 20	10 AX	250 V~	Zaciski śrubowe / Screw terminals	Brak możliwości zastosowania uszczelnacza U-1. / The sealant U-1 can't be used.	Przy zastosowaniu modułu podświetlającego (s. 42, różne kolory, sprzedawane osobno). / With light module (page 42, various colours, are sold separately).	Produkt sprzedawany bez ramki. / The product is sold without a frame.

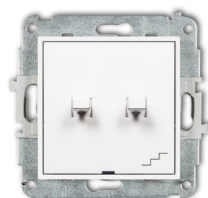


NOWOŚĆ /
NEW

MWPUS-10.11

Mechanizm łącznika jednobiegunowego ze schodowym w stylu amerykańskim (dwa klawisze bez piktogramów, wspólne zasilanie) /
American-style single pole with two-way switch mechanism (double push button without pictograms, common power supply)

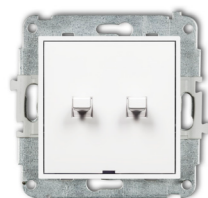
Stopień ochrony / Level of protection	Prąd znamionowy / Rated current	Napięcie znamionowe / Rated voltage	Podłączenie / Connection	Brak wersji hermetycznej / Without hermetic type	Wersja podświetlana / Illuminated type	Sposób sprzedaży / How it is sold
IP 20	10 AX	250 V~	Zaciski śrubowe / Screw terminals	Brak możliwości zastosowania uszczelnacza U-1. / The sealant U-1 can't be used.	Przy zastosowaniu modułu podświetlającego (s. 42, różne kolory, sprzedawane osobno). / With light module (page 42, various colours, are sold separately).	Produkt sprzedawany bez ramki. / The product is sold without a frame.



MWPUS-10.2

Mechanizm łącznika jednobiegunowego ze schodowym w stylu amerykańskim (osobne zasilanie) /
American-style single pole with two-way switch mechanism (separate power supply)

Stopień ochrony / Level of protection	Prąd znamionowy / Rated current	Napięcie znamionowe / Rated voltage	Podłączenie / Connection	Brak wersji hermetycznej / Without hermetic type	Brak wersji podświetlanej / Without illumination	Sposób sprzedaży / How it is sold
IP 20	10 AX	250 V~	Zaciski śrubowe / Screw terminals	Brak możliwości zastosowania uszczelnacza U-1. / The sealant U-1 can't be used.	Brak możliwości zastosowania modułu podświetlającego. / Light module can't be used.	Produkt sprzedawany bez ramki. / The product is sold without a frame.

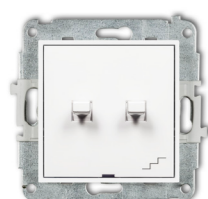


NOWOŚĆ /
NEW

MWPUS-10.21

Mechanizm łącznika jednobiegunowego ze schodowym w stylu amerykańskim (dwa klawisze bez piktogramów, osobne zasilanie) /
American-style single pole with two-way switch mechanism (double push button without pictograms, separate power supply)

Stopień ochrony / Level of protection	Prąd znamionowy / Rated current	Napięcie znamionowe / Rated voltage	Podłączenie / Connection	Brak wersji hermetycznej / Without hermetic type	Brak wersji podświetlanej / Without illumination	Sposób sprzedaży / How it is sold
IP 20	10 AX	250 V~	Zaciski śrubowe / Screw terminals	Brak możliwości zastosowania uszczelnacza U-1. / The sealant U-1 can't be used.	Brak możliwości zastosowania modułu podświetlającego. / Light module can't be used.	Produkt sprzedawany bez ramki. / The product is sold without a frame.



MWPUS-33

Mechanizm łącznika podwójnego schodowego w stylu amerykańskim /
American-style double two-way switch mechanism

Stopień ochrony / Level of protection	Prąd znamionowy / Rated current	Napięcie znamionowe / Rated voltage	Podłączenie / Connection	Brak wersji hermetycznej / Without hermetic type	Brak wersji podświetlanej / Without illumination	Sposób sprzedaży / How it is sold
IP 20	10 AX	250 V~	Zaciski śrubowe / Screw terminals	Brak możliwości zastosowania uszczelnacza U-1. / The sealant U-1 can't be used.	Brak możliwości zastosowania modułu podświetlającego. / Light module can't be used.	Produkt sprzedawany bez ramki. / The product is sold without a frame.



NOWOŚĆ /
NEW

MWPUS-33.1

Mechanizm łącznika podwójnego schodowego w stylu amerykańskim (dwa klawisze bez piktogramów) /
American-style double two-way switch mechanism (double push button without pictograms)

Stopień ochrony / Level of protection	Prąd znamionowy / Rated current	Napięcie znamionowe / Rated voltage	Podłączenie / Connection	Brak wersji hermetycznej / Without hermetic type	Brak wersji podświetlanej / Without illumination	Sposób sprzedaży / How it is sold
IP 20	10 AX	250 V~	Zaciski śrubowe / Screw terminals	Brak możliwości zastosowania uszczelnacza U-1. / The sealant U-1 can't be used.	Brak możliwości zastosowania modułu podświetlającego. / Light module can't be used.	Produkt sprzedawany bez ramki. / The product is sold without a frame.



MWPUS-8

Mechanizm łącznika żaluzjowego w stylu amerykańskim /
American-style roller blind switch mechanism

Stopień ochrony / Level of protection	Prąd znamionowy / Rated current	Napięcie znamionowe / Rated voltage	Podłączenie / Connection	Brak wersji hermetycznej / Without hermetic type	Brak wersji podświetlanej / Without illumination	Sposób sprzedaży / How it is sold
IP 20	10 AX	250 V~	Zaciski śrubowe / Screw terminals	Brak możliwości zastosowania uszczelnacza U-1. / The sealant U-1 can't be used.	Brak możliwości zastosowania modułu podświetlającego. / Light module can't be used.	Produkt sprzedawany bez ramki. / The product is sold without a frame.

>> Gniazda pojedyncze / Single sockets



NOWOŚĆ /
NEW

MGP-1

Mechanizm gniazda pojedynczego bez uziemienia 2P (bez przeston torów prądowych) /
Single socket without the 2P earth mechanism (without increased contact protection/shutter)

Stopień ochrony / Level of protection	Prąd znamionowy / Rated current	Napięcie znamionowe / Rated voltage	Podłączenie / Connection	Przesłony torów prądowych / Increased contact protection/shutter	Sposób sprzedaży / How it is sold
IP 20	16 A	250 V~	Zaciski śrubowe / Screw terminals	Nie / No	Produkt sprzedawany bez ramki. / The product is sold without a frame.



MGP-1p

Mechanizm gniazda pojedynczego bez uziemienia 2P (przesłony torów prądowych) /
Single socket without the 2P earth mechanism (with increased contact protection/shutter)

Stopień ochrony / Level of protection	Prąd znamionowy / Rated current	Napięcie znamionowe / Rated voltage	Podłączenie / Connection	Przesłony torów prądowych / Increased contact protection/shutter	Sposób sprzedaży / How it is sold
IP 20	16 A	250 V~	Zaciski śrubowe / Screw terminals	Tak / Yes	Produkt sprzedawany bez ramki. / The product is sold without a frame.



NOWOŚĆ /
NEW

MGP-1z

Mechanizm gniazda pojedynczego z uziemieniem 2P+Z (bez przeston torów prądowych) /
Single socket with the 2P+Z earth mechanism (without increased contact protection/shutter)

Stopień ochrony / Level of protection	Prąd znamionowy / Rated current	Napięcie znamionowe / Rated voltage	Podłączenie / Connection	Przesłony torów prądowych / Increased contact protection/shutter	Sposób sprzedaży / How it is sold
IP 20	16 A	250 V~	Zaciski śrubowe / Screw terminals	Nie / No	Produkt sprzedawany bez ramki. / The product is sold without a frame.



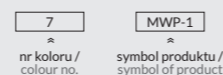
MGP-1zp

Mechanizm gniazda pojedynczego z uziemieniem 2P+Z (przesłony torów prądowych) /
Single socket with the 2P+Z earth mechanism (with increased contact protection/shutter)

Stopień ochrony / Level of protection	Prąd znamionowy / Rated current	Napięcie znamionowe / Rated voltage	Podłączenie / Connection	Przesłony torów prądowych / Increased contact protection/shutter	Sposób sprzedaży / How it is sold
IP 20	16 A	250 V~	Zaciski śrubowe / Screw terminals	Tak / Yes	Produkt sprzedawany bez ramki. / The product is sold without a frame.



Symbol produktu np. /
Symbol e.g. **7MWP-1**
Kolor biały nie ma numeru. /
White colour doesn't have a number.



>> Gniazda pojedyncze / Single sockets

**MGP-1sp**

Mechanizm gniazda pojedynczego z uziemieniem SCHUKO 2P+Z (przesłony torów prądowych) /
Single socket with the 2P+Z earth SCHUKO mechanism (with increased contact protection/shutter)

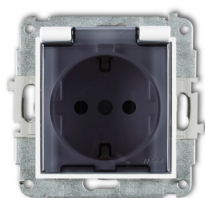
Stopień ochrony / Level of protection	Prąd znamionowy / Rated current	Napięcie znamionowe / Rated voltage	Podłączenie / Connection	Przesłony torów prądowych / Increased contact protection/shutter	Sposób sprzedaży / How it is sold
IP 20	16 A	250 V~	Zaciski śrubowe / Screw terminals	Tak / Yes	Produkt sprzedawany bez ramki. / The product is sold without a frame.

>> Gniazda bryzgoszczelne / Splash proof sockets

**MGPB-1zdp**

Mechanizm gniazda bryzgoszczelnego z uziemieniem 2P+Z (klapka dymna, przesłony torów prądowych) /
Splash proof socket with the 2P+Z earth mechanism (shaded transparent cover, with increased contact protection/shutter)

Stopień ochrony / Level of protection	Prąd znamionowy / Rated current	Napięcie znamionowe / Rated voltage	Podłączenie / Connection	Przesłony torów prądowych / Increased contact protection/shutter	Sposób sprzedaży / How it is sold
IP 44	16 A	250 V~	Zaciski śrubowe / Screw terminals	Tak / Yes	Produkt sprzedawany bez ramki. / The product is sold without a frame.

**MGPB-1sdp**

Mechanizm gniazda bryzgoszczelnego z uziemieniem SCHUKO 2P+Z (klapka dymna, przesłony torów prądowych) /
Splash proof socket with the 2P+Z earth SCHUKO mechanism (shaded transparent cover, with increased contact protection/shutter)

Stopień ochrony / Level of protection	Prąd znamionowy / Rated current	Napięcie znamionowe / Rated voltage	Podłączenie / Connection	Przesłony torów prądowych / Increased contact protection/shutter	Sposób sprzedaży / How it is sold	Dodatkowe szczegóły / Additional details
IP 44	16 A	250 V~	Zaciski śrubowe / Screw terminals	Tak / Yes	Produkt sprzedawany bez ramki. / The product is sold without a frame.	Ramka pośrednia do mechanizmu gniazda bryzgoszczelnego z uziemieniem SCHUKO: MRPB-1s (s. 41). / The intermediate frame for splash proof socket with earth SCHUKO mechanism: MRPB-1s (page: 41).

**MGPB-1zp**

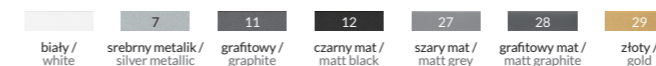
Mechanizm gniazda bryzgoszczelnego z uziemieniem 2P+Z (klapka biała, przesłony torów prądowych) /
Splash proof socket with the 2P+Z earth mechanism (white cover, with increased contact protection/shutter)

Stopień ochrony / Level of protection	Prąd znamionowy / Rated current	Napięcie znamionowe / Rated voltage	Podłączenie / Connection	Przesłony torów prądowych / Increased contact protection/shutter	Sposób sprzedaży / How it is sold	Dodatkowe szczegóły / Additional details
IP 44	16 A	250 V~	Zaciski śrubowe / Screw terminals	Tak / Yes	Produkt sprzedawany bez ramki. / The product is sold without a frame.	Dostępne produkty: biały z klapką białą. / Available products: white with white cover.

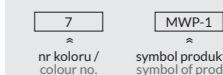
**MGPB-1sp**

Mechanizm gniazda bryzgoszczelnego z uziemieniem SCHUKO 2P+Z (klapka biała, przesłony torów prądowych) /
Splash proof socket with the 2P+Z earth SCHUKO mechanism (white cover, with increased contact protection/shutter)

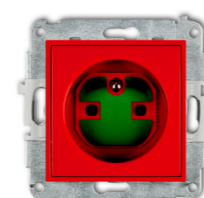
Stopień ochrony / Level of protection	Prąd znamionowy / Rated current	Napięcie znamionowe / Rated voltage	Podłączenie / Connection	Przesłony torów prądowych / Increased contact protection/shutter	Sposób sprzedaży / How it is sold	Dodatkowe szczegóły / Additional details
IP 44	16 A	250 V~	Zaciski śrubowe / Screw terminals	Tak / Yes	Produkt sprzedawany bez ramki. / The product is sold without a frame.	Dostępne produkty: biały z klapką białą. Ramka pośrednia do mechanizmu gniazda bryzgoszczelnego z uziemieniem SCHUKO: MRPB-1s (s. 41). / Available products: white with white cover. The intermediate frame for splash proof socket with earth SCHUKO mechanism: MRPB-1s (page: 41).



Symbol produktu np. /
Symbol e.g. **7MWP-1**
Kolor biały nie ma numeru. /
White colour doesn't have a number.



>> Gniazda DATA z kluczem / DATA single sockets

**MGZK**

Mechanizm gniazda pojedynczego z uziemieniem 2P+Z DATA z kluczem /
DATA single socket with the 2P+Z DATA earth mechanism, with key

Stopień ochrony / Level of protection	Prąd znamionowy / Rated current	Napięcie znamionowe / Rated voltage	Podłączenie / Connection	Przesłony torów prądowych / Increased contact protection/shutter	Sposób sprzedaży / How it is sold
IP 20	16 A	250 V~	Zaciski śrubowe / Screw terminals	Tak / Yes	Produkt sprzedawany bez ramki. / The product is sold without a frame.

>> Gniazda podwójne / Double sockets

**MGPR-2**

Mechanizm gniazda podwójnego do ramki bez uziemienia 2x2P (bez przesłony torów prądowych) /
Double socket to a frame without the 2x2P earth mechanism (without increased contact protection/shutter)

Stopień ochrony / Level of protection	Prąd znamionowy / Rated current	Napięcie znamionowe / Rated voltage	Podłączenie / Connection	Przesłony torów prądowych / Increased contact protection/shutter	Sposób sprzedaży / How it is sold	Dodatkowe szczegóły / Additional details
IP 20	16 A	250 V~	Zaciski śrubowe / Screw terminals	Nie / No	Produkt sprzedawany bez ramki. / The product is sold without a frame.	Ramka pośrednia do mechanizmu gniazda podwójnego: MRP-2 (s. 41). / The intermediate frame for double socket mechanism: MRP-2 (page: 41).

**MGPR-2p**

Mechanizm gniazda podwójnego do ramki bez uziemienia 2x2P (przesłony torów prądowych) /
Double socket to a frame without the 2x2P earth mechanism (with increased contact protection/shutter)

Stopień ochrony / Level of protection	Prąd znamionowy / Rated current	Napięcie znamionowe / Rated voltage	Podłączenie / Connection	Przesłony torów prądowych / Increased contact protection/shutter	Sposób sprzedaży / How it is sold	Dodatkowe szczegóły / Additional details
IP 20	16 A	250 V~	Zaciski śrubowe / Screw terminals	Tak / Yes	Produkt sprzedawany bez ramki. / The product is sold without a frame.	Ramka pośrednia do mechanizmu gniazda podwójnego: MRP-2 (s. 41). / The intermediate frame for double socket mechanism: MRP-2 (page: 41).

**MGPR-2z**

Mechanizm gniazda podwójnego do ramki z uziemieniem 2x(2P+Z) (bez przesłony torów prądowych) /
Double socket to a frame with the 2x(2P+Z) earth mechanism (without increased contact protection/shutter)

Stopień ochrony / Level of protection	Prąd znamionowy / Rated current	Napięcie znamionowe / Rated voltage	Podłączenie / Connection	Przesłony torów prądowych / Increased contact protection/shutter	Sposób sprzedaży / How it is sold	Dodatkowe szczegóły / Additional details
IP 20	16 A	250 V~	Zaciski śrubowe / Screw terminals	Nie / No	Produkt sprzedawany bez ramki. / The product is sold without a frame.	Ramka pośrednia do mechanizmu gniazda podwójnego: MRP-2 (s. 41). / The intermediate frame for double socket mechanism: MRP-2 (page: 41).

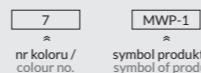
**MGPR-2zp**

Mechanizm gniazda podwójnego do ramki z uziemieniem 2x(2P+Z) (przesłony torów prądowych) /
Double socket to a frame with the 2x(2P+Z) earth mechanism (with increased contact protection/shutter)

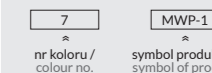
Stopień ochrony / Level of protection	Prąd znamionowy / Rated current	Napięcie znamionowe / Rated voltage	Podłączenie / Connection	Przesłony torów prądowych / Increased contact protection/shutter	Sposób sprzedaży / How it is sold	Dodatkowe szczegóły / Additional details
IP 20	16 A	250 V~	Zaciski śrubowe / Screw terminals	Tak / Yes	Produkt sprzedawany bez ramki. / The product is sold without a frame.	Ramka pośrednia do mechanizmu gniazda podwójnego: MRP-2 (s. 41). / The intermediate frame for double socket mechanism: MRP-2 (page: 41).



Symbol produktu np. /
Symbol e.g. **7MWP-1**
Kolor biały nie ma numeru. /
White colour doesn't have a number.



Symbol produktu np. /
Symbol e.g. **7MWP-1**
Kolor biały nie ma numeru. /
White colour doesn't have a number.



>> Gniazda podwójne / Double sockets



MGP-2s

Gniazdo podwójne z uziemieniem SCHUKO 2x(2P+Z) (bez przesłon torów prądowych) /
Double socket with the 2x(2P+Z) earth SCHUKO mechanism (without increased contact protection/shutter)

Stopień ochrony / Level of protection	Prąd znamionowy / Rated current	Napięcie znamionowe / Rated voltage	Podłączenie / Connection	Przesłony torów prądowych / Increased contact protection/shutter	Sposób sprzedaży / How it is sold	Dodatkowe szczegóły / Additional details
IP 20	16 A	250 V~	Zaciski śrubowe / Screw terminals	Nie / No	Kompletny produkt. / Complete product.	Brak możliwości zmiany ramki oraz ramki pośredniej. / The frame and intermediate frame can't be changed.



MGP-2sp

Gniazdo podwójne z uziemieniem SCHUKO 2x(2P+Z) (przesłony torów prądowych) /
Double socket with the 2x(2P+Z) earth SCHUKO mechanism (with increased contact protection/shutter)

Stopień ochrony / Level of protection	Prąd znamionowy / Rated current	Napięcie znamionowe / Rated voltage	Podłączenie / Connection	Przesłony torów prądowych / Increased contact protection/shutter	Sposób sprzedaży / How it is sold	Dodatkowe szczegóły / Additional details
IP 20	16 A	250 V~	Zaciski śrubowe / Screw terminals	Tak / Yes	Kompletny produkt. / Complete product.	Brak możliwości zmiany ramki oraz ramki pośredniej. / The frame and intermediate frame can't be changed.

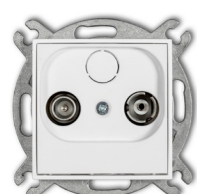
>> Gniazda abonенckie RTV i RTV-SAT / Radio/TV and Radio/TV/SAT sockets



MG2K

Mechanizm gniazda abonенckiego RTV końcowego 2 dB /
Radio/TV final the 2 dB socket mechanism

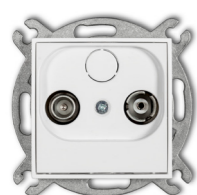
Stopień ochrony / Level of protection	Zakres częstotliw. toru wejścia / Input circuit frequency range	Zakres częstotliw. toru TV / TV circuit frequency range	Zakres częstotliw. toru R / Radio circuit frequency range	Tłumienie sprzężenia / Compression damping	Impedancja falowa (charakteryst.) / Wave impedance (characteristic)	Podłączenie / Connection	Sposób sprzedaży / How it is sold
IP 20	5 ÷ 862 MHz	5 ÷ 70, 120 ÷ 862 MHz	88 ÷ 108 MHz	1,5 dB	75 Ω	Zaciski śrubowe / Screw terminals	Produkt sprzedawany bez ramki. / The product is sold without a frame.



MG6K

Mechanizm gniazda abonенckiego RTV końcowego w szeregu gniazd przelotowych 6 dB /
Radio/TV final the 6 dB socket (in series of through sockets) mechanism

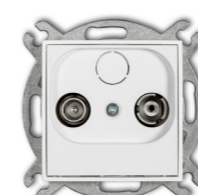
Stopień ochrony / Level of protection	Zakres częstotliw. toru wejścia / Input circuit frequency range	Zakres częstotliw. toru TV / TV circuit frequency range	Zakres częstotliw. toru R / Radio circuit frequency range	Tłumienie sprzężenia / Compression damping	Impedancja falowa (charakteryst.) / Wave impedance (characteristic)	Podłączenie / Connection	Sposób sprzedaży / How it is sold
IP 20	5 ÷ 862 MHz	5 ÷ 70, 120 ÷ 862 MHz	88 ÷ 108 MHz	6,5 dB	75 Ω	Zaciski śrubowe / Screw terminals	Produkt sprzedawany bez ramki. / The product is sold without a frame.



MG9P

Mechanizm gniazda abonенckiego RTV przelotowego 9 dB /
Radio/TV through the 9 dB socket mechanism

Stopień ochrony / Level of protection	Zakres częstotliw. toru wejścia / Input circuit frequency range	Zakres częstotliw. toru TV / TV circuit frequency range	Zakres częstotliw. toru R / Radio circuit frequency range	Tłumienie sprzężenia / Compression damping	Impedancja falowa (charakteryst.) / Wave impedance (characteristic)	Podłączenie / Connection	Sposób sprzedaży / How it is sold
IP 20	5 ÷ 862 MHz	5 ÷ 70, 120 ÷ 862 MHz	88 ÷ 108 MHz	9,5 dB	75 Ω	Zaciski śrubowe / Screw terminals	Produkt sprzedawany bez ramki. / The product is sold without a frame.



MG12P

Mechanizm gniazda abonенckiego RTV przelotowego 12 dB /
Radio/TV through the 12 dB socket mechanism

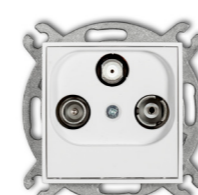
Stopień ochrony / Level of protection	Zakres częstotliw. toru wejścia / Input circuit frequency range	Zakres częstotliw. toru TV / TV circuit frequency range	Zakres częstotliw. toru R / Radio circuit frequency range	Tłumienie sprzężenia / Compression damping	Impedancja falowa (charakteryst.) / Wave impedance (characteristic)	Podłączenie / Connection	Sposób sprzedaży / How it is sold
IP 20	5 ÷ 862 MHz	5 ÷ 70, 120 ÷ 862 MHz	88 ÷ 108 MHz	12 dB	75 Ω	Zaciski śrubowe / Screw terminals	Produkt sprzedawany bez ramki. / The product is sold without a frame.



MG15P

Mechanizm gniazda abonенckiego RTV przelotowego 15 dB /
Radio/TV through the 15 dB socket mechanism

Stopień ochrony / Level of protection	Zakres częstotliw. toru wejścia / Input circuit frequency range	Zakres częstotliw. toru TV / TV circuit frequency range	Zakres częstotliw. toru R / Radio circuit frequency range	Tłumienie sprzężenia / Compression damping	Impedancja falowa (charakteryst.) / Wave impedance (characteristic)	Podłączenie / Connection	Sposób sprzedaży / How it is sold
IP 20	5 ÷ 862 MHz	5 ÷ 70, 120 ÷ 862 MHz	88 ÷ 108 MHz	15 dB	75 Ω	Zaciski śrubowe / Screw terminals	Produkt sprzedawany bez ramki. / The product is sold without a frame.



MGS

Mechanizm gniazda abonенckiego RTV-SAT końcowego 1,5 dB /
Radio/TV/SAT final the 1,5 dB socket mechanism

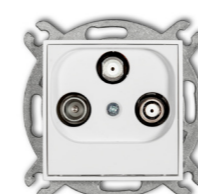
Stopień ochrony / Level of protection	Zakres częstotliw. toru wejścia / Input circuit frequency range	Zakres częstotliw. toru TV / TV circuit frequency range	Zakres częstotliw. toru R / Radio circuit frequency range	Zakres częstotliw. toru SAT / SAT circuit frequency range	Tłumienie sprzężenia / Compression damping	Impedancja falowa (charakteryst.) / Wave impedance (characteristic)	Podłączenie / Connection	Sposób sprzedaży / How it is sold
IP 20	5 ÷ 2400 MHz	5 ÷ 70, 120 ÷ 862 MHz	88 ÷ 108 MHz	950 ÷ 2400 MHz	1,5 dB	75 Ω	Zaciski śrubowe / Screw terminals	Produkt sprzedawany bez ramki. / The product is sold without a frame.



MGM

Mechanizm gniazda abonенckiego RTV-SAT końcowego multimedialnego (Internet) /
Radio/TV/SAT multimedia socket mechanism (Internet)

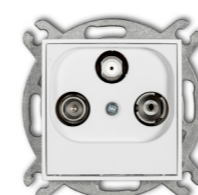
Stopień ochrony / Level of protection	Zakres częstotliw. toru wejścia / Input circuit frequency range	Zakres częstotliw. toru TV / TV circuit frequency range	Zakres częstotliw. toru R / Radio circuit frequency range	Zakres częstotliw. toru DATA / DATA circuit frequency range	Tłumienie sprzężenia / Compression damping	Impedancja falowa (charakteryst.) / Wave impedance (characteristic)	Podłączenie / Connection	Sposób sprzedaży / How it is sold
IP 20	5 ÷ 862 MHz	88÷862 MHz	88 ÷ 108 MHz	5 ÷ 862 MHz	13,2 ÷ 13,6 dB	75 Ω	Zaciski śrubowe / Screw terminals	Produkt sprzedawany bez ramki. / The product is sold without a frame.



MGSN

Mechanizm gniazda abonенckiego 2 wyjścia SAT + TV /
TV/SAT with two satellite inputs mechanism

Stopień ochrony / Level of protection	Zakres częstotliw. toru wejścia 1 / Input 1 circuit frequency range	Zakres częstotliw. toru wejścia 2 / Input 2 circuit frequency range	Zakres częstotliw. toru TV / TV circuit frequency range	Zakres częstotliw. toru SAT 1 / SAT 1 circuit frequency range	Zakres częstotliw. toru SAT 2 / SAT 2 circuit frequency range	Tłumienie sprzężenia / Compression damping	Impedancja falowa (charakteryst.) / Wave impedance (characteristic)	Podłączenie / Connection	Sposób sprzedaży / How it is sold
IP 20	5 ÷ 862 MHz	5 ÷ 862 MHz	5 ÷ 862 MHz	950 ÷ 2400 MHz	950 ÷ 2400 MHz	0,5 dB	75 Ω	Zaciski śrubowe / Screw terminals	Produkt sprzedawany bez ramki. / The product is sold without a frame.



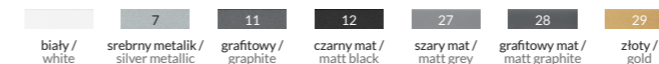
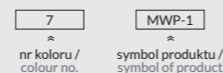
MGSP

Mechanizm gniazda abonенckiego RTV-SAT przelotowego 10 dB /
Radio/TV/SAT through the 10 dB socket mechanism

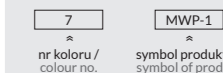
Stopień ochrony / Level of protection	Zakres częstotliw. toru wejścia / Input circuit frequency range	Zakres częstotliw. toru TV / TV circuit frequency range	Zakres częstotliw. toru R / Radio circuit frequency range	Zakres częstotliw. toru SAT / SAT circuit frequency range	Tłumienie sprzężenia / Compression damping	Impedancja falowa (charakteryst.) / Wave impedance (characteristic)	Podłączenie / Connection	Sposób sprzedaży / How it is sold
IP 20	5 ÷ 2400 MHz	5 ÷ 70, 120 ÷ 862 MHz	88 ÷ 108 MHz	950 ÷ 2400 MHz	12 dB	75 Ω	Zaciski śrubowe / Screw terminals	Produkt sprzedawany bez ramki. / The product is sold without a frame.



Symbol produktu np. /
Symbol e.g. **7MWP-1**
Kolor biały nie ma numeru. /
White colour doesn't have a number.



Symbol produktu np. /
Symbol e.g. **7MWP-1**
Kolor biały nie ma numeru. /
White colour doesn't have a number.



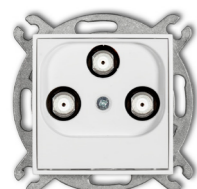
>> Gniazda abonenckie RTV i RTV-SAT / Radio/TV and Radio/TV/SAT sockets



MGST

Mechanizm gniazda abonenckiego RTV-SAT końcowego (2 wejścia antenowe) /
Radio/TV/SAT final socket (two antenna inputs) mechanism

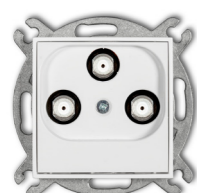
Stopień ochrony / Level of protection	Zakres częstotliw. toru wejścia / Input circuit frequency range	Zakres częstotliw. toru TV / TV circuit frequency range	Zakres częstotliw. toru R / Radio circuit frequency range	Zakres częstotliw. toru SAT / SAT circuit frequency range	Tłumienie sprężenia / Compression damping	Impedancja falowa (charakteryst.) / Wave impedance (characteristic)	Podłączenie / Connection	Sposób sprzedaży / How it is sold
IP 20	5 ÷ 2400 MHz	5 ÷ 70, 120 ÷ 862 MHz	88 ÷ 108 MHz	5 ÷ 2400 MHz	1,5 dB	75 Ω	Zaciski śrubowe / Screw terminals	Produkt sprzeda- wany bez ramki. / The product is sold without a frame.



MGMU

Mechanizm gniazda multimedialnego 3F DATA (UPC) /
3F DATA (UPC) multimedia socket mechanism

Stopień ochrony / Level of protection	Zakres częstotliw. toru wejścia / Input circuit frequency range	Zakres częstotliw. toru TV / TV circuit frequency range	Zakres częstotliw. toru R / Radio circuit frequency range	Zakres częstotliw. toru DATA / DATA circuit frequency range	Tłumienie sprężenia / Compression damping	Impedancja falowa (charakteryst.) / Wave impedance (characteristic)	Podłączenie / Connection	Sposób sprzedaży / How it is sold
IP 20	5 ÷ 862 MHz	87,5 ÷ 862 MHz	88 ÷ 139 MHz	87,5 ÷ 862 MHz	1,5 dB	75 Ω	Zaciski śrubowe / Screw terminals	Produkt sprzeda- wany bez ramki. / The product is sold without a frame.



MGMV

Mechanizm gniazda multimedialnego 3F DATA (Vectra) /
3F DATA (VECTRA) multimedia socket mechanism

Stopień ochrony / Level of protection	Zakres częstotliw. toru wejścia / Input circuit frequency range	Zakres częstotliw. toru TV / TV circuit frequency range	Zakres częstotliw. toru R / Radio circuit frequency range	Zakres częstotliw. toru DATA / DATA circuit frequency range	Tłumienie sprężenia / Compression damping	Impedancja falowa (charakteryst.) / Wave impedance (characteristic)	Podłączenie / Connection	Sposób sprzedaży / How it is sold
IP 20	5 ÷ 862 MHz	88÷862 MHz	88 ÷ 108 MHz	5 ÷ 862 MHz	13,2 ÷ 13,6 dB	75 Ω	Zaciski śrubowe / Screw terminals	Produkt sprzeda- wany bez ramki. / The product is sold without a frame.



MGF-1.1

Mechanizm gniazda antenowego pojedynczego typu F (SAT) pozłacany /
Single antenna F type socket (SAT) mechanism – gold-plated

Stopień ochrony / Level of protection	Typ złącza / Connector type	Podłączenie / Connection	Sposób sprzedaży / How it is sold
IP 20	F (SAT) pozłacane / F (SAT) gold-plated	F (SAT)	Produkt sprzeda- wany bez ramki. / The product is sold without a frame.



MGF-2

Mechanizm gniazda antenowego podwójnego typu F (SAT) niklowany /
Double antenna F type socket (SAT) mechanism – nickel

Stopień ochrony / Level of protection	Typ złącza / Connector type	Podłączenie / Connection	Sposób sprzedaży / How it is sold
IP 20	F (SAT) niklowane / F (SAT) nickel	F (SAT)	Produkt sprzeda- wany bez ramki. / The product is sold without a frame.



MGF-2.1

Mechanizm gniazda antenowego podwójnego typu F (SAT) pozłacany /
Double antenna F type socket (SAT) mechanism – gold-plated

Stopień ochrony / Level of protection	Typ złącza / Connector type	Podłączenie / Connection	Sposób sprzedaży / How it is sold
IP 20	F (SAT) pozłacane / F (SAT) gold-plated	F (SAT)	Produkt sprzeda- wany bez ramki. / The product is sold without a frame.



MGFK-1

Mechanizm gniazda antenowego poj. typu F (SAT) + gniazda komp. poj. 1×RJ45, kat. 5e, 8-stykowy /
Single antenna F type socket (SAT) + single computer socket mechanism 1×RJ45, cat. 5e, 8-contact

Stopień ochrony / Level of protection	Typ złącza / Connector type	Podłączenie / Connection	Sposób sprzedaży / How it is sold
IP 20	F (SAT) niklowane / 1 × RJ45, 8-stykowe / F (SAT) nickel / 1 × RJ45, 8-contact	F (SAT) / Zacisk przebijający izolację / F (SAT) / Insulation-penetrating clamp	Produkt sprzeda- wany bez ramki. / The product is sold without a frame.

ZMIANA SYMBOLU /
SYMBOL CHANGE

>> Gniazda antenowe TV i SAT / Antenna sockets TV and SAT



MGTV-1

Mechanizm gniazda antenowego TV pojedynczego /
Single antenna TV socket mechanism

Stopień ochrony / Level of protection	Podłączenie / Connection	Sposób sprzedaży / How it is sold
IP 20	Zaciski śrubowe / Screw terminals	Produkt sprzeda- wany bez ramki. / The product is sold without a frame.



MGF-1

Mechanizm gniazda antenowego pojedynczego typu F (SAT) niklowany /
Single antenna F type socket (SAT) mechanism – nickel

Stopień ochrony / Level of protection	Typ złącza / Connector type	Podłączenie / Connection	Sposób sprzedaży / How it is sold
IP 20	F (SAT) niklowane / F (SAT) nickel	F (SAT)	Produkt sprzeda- wany bez ramki. / The product is sold without a frame.



MGFK-3

Mechanizm gniazda antenowego poj. typu F (SAT) + gniazda komp. poj. 1×RJ45, kat. 6, 8-stykowy /
Single antenna F type socket (SAT) + single computer socket mechanism 1×RJ45, cat. 6, 8-contact

Stopień ochrony / Level of protection	Typ złącza / Connector type	Podłączenie / Connection	Sposób sprzedaży / How it is sold
IP 20	F (SAT) niklowane / 1 × RJ45, 8-stykowe / F (SAT) nickel / 1 × RJ45, 8-contact	F (SAT) / Zacisk przebijający izolację / F (SAT) / Insulation-penetrating clamp	Produkt sprzeda- wany bez ramki. / The product is sold without a frame.

NOWOŚĆ /
NEW



MGFK-5

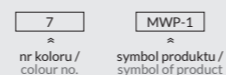
Mechanizm gniazda antenowego poj. typu F (SAT) + gniazda komp. poj. 1×RJ45, kat. 6, ekranowany, 8-stykowy /
Single antenna F type socket (SAT) + single computer socket mechanism 1×RJ45, cat. 6, screened, 8-contact

Stopień ochrony / Level of protection	Typ złącza / Connector type	Podłączenie / Connection	Sposób sprzedaży / How it is sold
IP 20	F (SAT) niklowane / 1 × RJ45, ekranowane, 8-stykowe / F (SAT) nickel / 1 × RJ45, screened, 8-contact	F (SAT) / Zacisk przebijający izolację / F (SAT) / Insulation-penetrating clamp	Produkt sprzeda- wany bez ramki. / The product is sold without a frame.

NOWOŚĆ /
NEW



Symbol produktu np. /
Symbol e.g. **7MWP-1**
Kolor biały nie ma numeru. /
White colour doesn't have a number.



>> Gniazda telefoniczne i komputerowe / Telephone and computer sockets



MGT-1

Mechanizm gniazda telefonicznego pojedynczego 1×RJ11, 4-stykowy, beznarzędziowy /
Single telephone socket mechanism 1×RJ11, 4-contact, tool-less

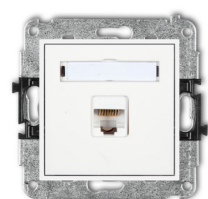
Stopień ochrony / Level of protection	Typ złącza / Connector type	Podłączenie / Connection	Sposób sprzedaży / How it is sold
IP 20	1 × RJ11, 4-stykowe, beznarzędziowe / 1 × RJ11, 4-contact, tool-less	Zacisk przebijający izolację, beznarzędziowe / Insulation-pene- trating clamp, tool-less	Produkt sprzeda- wany bez ramki. / The product is sold without a frame.



MGT-2

Mechanizm gniazda telefonicznego podwójnego 2×RJ11, 4-stykowy, beznarzędziowy /
Double telephone socket mechanism 2×RJ11, 4-contact, tool-less

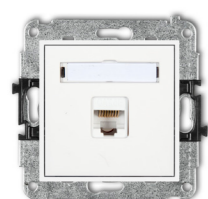
Stopień ochrony / Level of protection	Typ złącza / Connector type	Podłączenie / Connection	Sposób sprzedaży / How it is sold
IP 20	2 × RJ11, 4-stykowe, beznarzędziowe / 2 × RJ11, 4-contact, tool-less	Zacisk przebijający izolację, beznarzędziowe / Insulation-pene- trating clamp, tool-less	Produkt sprzeda- wany bez ramki. / The product is sold without a frame.



MGK-1

Mechanizm gniazda komputerowego pojedynczego 1×RJ45, kat. 5e, 8-stykowy /
Single computer socket mechanism 1×RJ45, cat. 5e, 8-contact

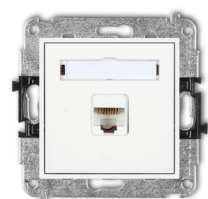
Stopień ochrony / Level of protection	Typ złącza / Connector type	Podłączenie / Connection	Sposób sprzedaży / How it is sold
IP 20	1 × RJ45, 8-stykowe / 1 × RJ45, 8-contact	Zacisk przebijający izolację / Insulation-pene- trating clamp	Produkt sprzeda- wany bez ramki. / The product is sold without a frame.



MGK-1e

Mechanizm gniazda komputerowego pojedynczego 1×RJ45, kat. 5e, ekranowany, 8-stykowy /
Single computer socket mechanism 1×RJ45, cat. 5e, screened, 8-contact

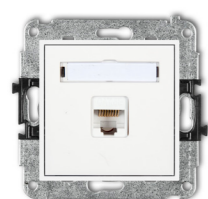
Stopień ochrony / Level of protection	Typ złącza / Connector type	Podłączenie / Connection	Sposób sprzedaży / How it is sold
IP 20	1 × RJ45, ekranowane, 8-stykowe / 1 × RJ45, screened, 8-contact	Zacisk przebijający izolację / Insulation-pene- trating clamp	Produkt sprzeda- wany bez ramki. / The product is sold without a frame.



MGK-3

Mechanizm gniazda komputerowego pojedynczego 1×RJ45, kat. 6, 8-stykowy /
Single computer socket mechanism 1×RJ45, cat. 6, 8-contact

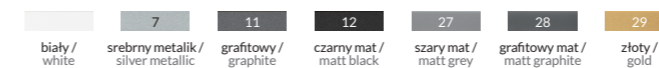
Stopień ochrony / Level of protection	Typ złącza / Connector type	Podłączenie / Connection	Sposób sprzedaży / How it is sold
IP 20	1 × RJ45, 8-stykowe / 1 × RJ45, 8-contact	Zacisk przebijający izolację / Insulation-pene- trating clamp	Produkt sprzeda- wany bez ramki. / The product is sold without a frame.



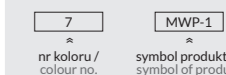
MGK-5

Mechanizm gniazda komputerowego pojedynczego 1×RJ45, kat. 6, ekranowany, 8-stykowy /
Single computer socket mechanism 1×RJ45, cat. 6, screened, 8-contact

Stopień ochrony / Level of protection	Typ złącza / Connector type	Podłączenie / Connection	Sposób sprzedaży / How it is sold
IP 20	1 × RJ45, ekranowane, 8-stykowe / 1 × RJ45, screened, 8-contact	Zacisk przebijający izolację / Insulation-pene- trating clamp	Produkt sprzeda- wany bez ramki. / The product is sold without a frame.



Symbol produktu np. /
Symbol e.g. **7MWP-1**
Kolor biały nie ma numeru. /
White colour doesn't have a number.



MGK-2

Mechanizm gniazda komputerowego podwójnego 2×RJ45, kat. 5e, 8-stykowy /
Double computer socket mechanism 2×RJ45, cat. 5e, 8-contact

Stopień ochrony / Level of protection	Typ złącza / Connector type	Podłączenie / Connection	Sposób sprzedaży / How it is sold
IP 20	2 × RJ45, 8-stykowe / 2 × RJ45, 8-contact	Zacisk przebijający izolację / Insulation-pene- trating clamp	Produkt sprzeda- wany bez ramki. / The product is sold without a frame.



MGK-4

Mechanizm gniazda komputerowego podwójnego 2×RJ45, kat. 6, 8-stykowy /
Double computer socket mechanism 2×RJ45, cat. 6, 8-contact

Stopień ochrony / Level of protection	Typ złącza / Connector type	Podłączenie / Connection	Sposób sprzedaży / How it is sold
IP 20	2 × RJ45, 8-stykowe / 2 × RJ45, 8-contact	Zacisk przebijający izolację / Insulation-pene- trating clamp	Produkt sprzeda- wany bez ramki. / The product is sold without a frame.



MGK-6

Mechanizm gniazda komputerowego podwójnego 2×RJ45, kat. 6, ekranowany, 8-stykowy /
Double computer socket mechanism 2×RJ45, cat. 6, screened, 8-contact

Stopień ochrony / Level of protection	Typ złącza / Connector type	Podłączenie / Connection	Sposób sprzedaży / How it is sold
IP 20	2 × RJ45, ekranowane, 8-stykowe / 2 × RJ45, screened, 8-contact	Zacisk przebijający izolację / Insulation-pene- trating clamp	Produkt sprzeda- wany bez ramki. / The product is sold without a frame.



MGTK

Mechanizm gniazda telefonicznego pojedynczego 1×RJ11, 4-stykowy + komputerowego pojedynczego 1×RJ45, kat. 5e, 8-stykowy, beznarzędziowy /
Single telephone socket 1×RJ11, 4-contact + single computer socket mechanism 1×RJ45, cat. 5e, 8-contact, tool-less

Stopień ochrony / Level of protection	Typ złącza / Connector type	Podłączenie / Connection	Sposób sprzedaży / How it is sold
IP 20	1 × RJ11, 4-stykowe, 1 × RJ45, 8-stykowe, beznarzędziowe / 1 × RJ11, 4-contact, 1 × RJ45, 8-contact, tool-less	Zacisk przebijający izolację, beznarzędziowe / Insulation-pene- trating clamp, tool-less	Produkt sprzeda- wany bez ramki. / The product is sold without a frame.

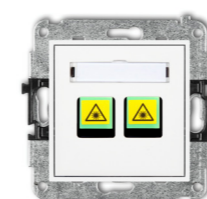


MGOP-1

Mechanizm gniazda światłowodowego/optycznego pojedynczego /
Single fibre/optical socket mechanism

Stopień ochrony / Level of protection	Typ złącza / Connector type	Podłączenie / Connection	Sposób sprzedaży / How it is sold
IP 20	1 × SC/APC	Push-pull	Produkt sprzeda- wany bez ramki. / The product is sold without a frame.

NOWOŚĆ /
NEW



MGOP-2

Mechanizm gniazda światłowodowego/optycznego podwójnego /
Double fibre/optical socket mechanism

Stopień ochrony / Level of protection	Typ złącza / Connector type	Podłączenie / Connection	Sposób sprzedaży / How it is sold
IP 20	2 × SC/APC	Push-pull	Produkt sprzeda- wany bez ramki. / The product is sold without a frame.

NOWOŚĆ /
NEW

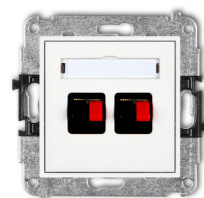


>> Gniazda multimedialne / Multimedia sockets

**MGG-1**

Mechanizm gniazda głośnikowego pojedynczego (2,5 mm²) /
Single loudspeaker socket (2,5 mm²) mechanism

Stopień ochrony / Level of protection	Przekrój przewodu / Cross section of cable	Podłączenie / Connection	Sposób sprzedaży / How it is sold
IP 20	2,5 mm ²	Zaciski śrubowe / Screw terminals	Produkt sprzedawany bez ramki. / The product is sold without a frame.

**MGG-2**

Mechanizm gniazda głośnikowego podwójnego (2,5 mm²) /
Double loudspeaker socket (2,5 mm²) mechanism

Stopień ochrony / Level of protection	Przekrój przewodu / Cross section of cable	Podłączenie / Connection	Sposób sprzedaży / How it is sold
IP 20	2,5 mm ²	Zaciski śrubowe / Screw terminals	Produkt sprzedawany bez ramki. / The product is sold without a frame.

**MGG-3**

Mechanizm gniazda głośnikowego pojedynczego (typu banan – czerwony i czarny, pozłacany, 4 mm², do lutowania) /
Single loudspeaker socket (banana type – red and black, gold-plated, 4 mm², soldering) mechanism

Stopień ochrony / Level of protection	Typ złącza / Connector type	Przekrój przewodu / Cross section of cable	Podłączenie / Connection	Sposób sprzedaży / How it is sold
IP 20	Banan – czerwony i czarny, pozłacany / Banana type – red and black, gold-plated	4 mm ²	Do lutowania / Soldering	Produkt sprzedawany bez ramki. / The product is sold without a frame.

**MGG-4**

Mechanizm gniazda głośnikowego pojedynczego (typu banan – czerwony i czarny, pozłacany, 4 mm², skręcany) /
Single loudspeaker socket (banana type – red and black, gold-plated, 4 mm², twisted) mechanism

Stopień ochrony / Level of protection	Typ złącza / Connector type	Przekrój przewodu / Cross section of cable	Podłączenie / Connection	Sposób sprzedaży / How it is sold
IP 20	Banan – czerwony i czarny, pozłacany / Banana type – red and black, gold-plated	4 mm ²	Skręcane / Twisted	Produkt sprzedawany bez ramki. / The product is sold without a frame.

**MGBNC-1**

Mechanizm gniazda pojedynczego BNC /
BNC single socket mechanism

Stopień ochrony / Level of protection	Typ złącza / Connector type	Podłączenie / Connection	Sposób sprzedaży / How it is sold
IP 20	BNC	Skręcane / Twisted	Produkt sprzedawany bez ramki. / The product is sold without a frame.

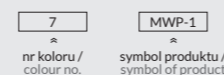
**MGRCA-1**

Mechanizm gniazda pojedynczego RCA (typu cinch – żółty, pozłacany) /
RCA single socket (cinch type – yellow, gold-plated) mechanism

Stopień ochrony / Level of protection	Typ złącza / Connector type	Podłączenie / Connection	Sposób sprzedaży / How it is sold
IP 20	RCA (pozłacane) / RCA (gold-plated)	Cinch – żółty / Cinch – yellow	Produkt sprzedawany bez ramki. / The product is sold without a frame.

Symbol produktu np. /
Symbol e.g. **7MWP-1**

Kolor biały nie ma numeru. /
White colour doesn't have a number.

**MGRCA-2**

Mechanizm gniazda podwójnego RCA (typu cinch – biały i czerwony, pozłacany) /
RCA double socket (cinch type – white and red, gold-plated) mechanism

Stopień ochrony / Level of protection	Typ złącza / Connector type	Podłączenie / Connection	Sposób sprzedaży / How it is sold
IP 20	RCA (pozłacane) / RCA (gold-plated)	Cinch – biały i czerwony / Cinch – white and red	Produkt sprzedawany bez ramki. / The product is sold without a frame.

**MHDMI-1**

Mechanizm gniazda pojedynczego HDMI 1.4 /
HDMI 1.4 single socket mechanism

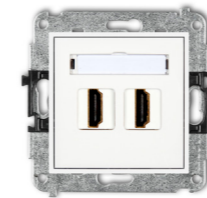
Stopień ochrony / Level of protection	Typ złącza / Connector type	Standard / Standard	Podłączenie / Connection	Sposób sprzedaży / How it is sold
IP 20	HDMI	1.4	Gniazdo HDMI / HDMI socket	Produkt sprzedawany bez ramki. / The product is sold without a frame.

**MHDMI-3**

Mechanizm gniazda pojedynczego HDMI 2.0 /
HDMI 2.0 single socket mechanism

Stopień ochrony / Level of protection	Typ złącza / Connector type	Standard / Standard	Podłączenie / Connection	Sposób sprzedaży / How it is sold
IP 20	HDMI	2.0	Gniazdo HDMI / HDMI socket	Produkt sprzedawany bez ramki. / The product is sold without a frame.

NOWOŚĆ /
NEW

**MHDMI-2**

Mechanizm gniazda podwójnego HDMI 1.4 /
HDMI 1.4 double socket mechanism

Stopień ochrony / Level of protection	Typ złącza / Connector type	Standard / Standard	Podłączenie / Connection	Sposób sprzedaży / How it is sold
IP 20	2 × HDMI	1.4	Gniazdo HDMI / HDMI socket	Produkt sprzedawany bez ramki. / The product is sold without a frame.

**MHDMI-4**

Mechanizm gniazda podwójnego HDMI 2.0 /
HDMI 2.0 double socket mechanism

Stopień ochrony / Level of protection	Typ złącza / Connector type	Standard / Standard	Podłączenie / Connection	Sposób sprzedaży / How it is sold
IP 20	2 × HDMI	2.0	Gniazdo HDMI / HDMI socket	Produkt sprzedawany bez ramki. / The product is sold without a frame.

NOWOŚĆ /
NEW

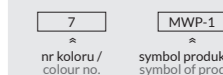
**MGHK**

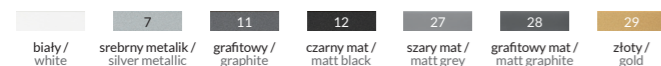
Mechanizm gniazda pojedynczego HDMI 1.4 + gniazda komp. poj. 1×RJ45, kat. 5e, 8-stykowy /
HDMI 1.4 single socket mechanism + single computer socket mechanism 1×RJ45, cat. 5e, 8-contact

Stopień ochrony / Level of protection	Typ złącza / Connector type	Standard / Standard	Podłączenie / Connection	Sposób sprzedaży / How it is sold
IP 20	HDMI, 1 × RJ45, 8-stykowy / 1 × RJ45, 8-contact	1.4	Gniazdo HDMI, zacisk przebijający izolację / HDMI socket, insulation-penetrating clamp	Produkt sprzedawany bez ramki. / The product is sold without a frame.

Symbol produktu np. /
Symbol e.g. **7MWP-1**

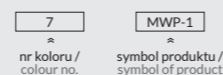
Kolor biały nie ma numeru. /
White colour doesn't have a number.





biały / white srebrny metalik / silver metallic grafitowy / graphite czarny mat / matt black szary mat / matt grey grafitowy mat / matt graphite złoty / gold

Symbol produktu np. /
Symbol e.g. **7MWP-1**
Kolor biały nie ma numeru. /
White colour doesn't have a number.

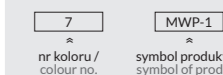


nr koloru / colour no. symbol produktu / symbol of product



biały / white srebrny metalik / silver metallic grafitowy / graphite czarny mat / matt black szary mat / matt grey grafitowy mat / matt graphite złoty / gold

Symbol produktu np. /
Symbol e.g. **7MWP-1**
Kolor biały nie ma numeru. /
White colour doesn't have a number.



nr koloru / colour no. symbol produktu / symbol of product

>> Gniazda multimedialne / Multimedia sockets



MCUSB-1

Mechanizm ładowarki USB pojedynczej, 5V, 1A /
Single USB charger mechanism, 5V, 1A

Stopień ochrony / Level of protection	Typ złącza / Connector type	Napięcie znamionowe wyjściowe / Rated output voltage	Prąd znamionowy wyjściowy / Rated output current	Podłączenie / Connection	Sposób sprzedaży / How it is sold	Dodatkowe szczegóły / Additional details
IP 20	USB-A	5V	1A	Zaciski śrubowe / Screw terminals	Produkt sprzedawany bez ramki. / The product is sold without a frame.	Mechanizm ładowarki USB z zasilaniem w stanie spoczynku pobiera moc mniejszą niż 2W. / USB charger mechanism with idle power supply consumes less than 2W.



MCUSB-3

Mechanizm ładowarki USB pojedynczej, 5V, 2A /
Single USB charger mechanism, 5V, 2A

Stopień ochrony / Level of protection	Typ złącza / Connector type	Napięcie znamionowe wyjściowe / Rated output voltage	Prąd znamionowy wyjściowy / Rated output current	Podłączenie / Connection	Sposób sprzedaży / How it is sold	Dodatkowe szczegóły / Additional details
IP 20	USB-A	5V	2A	Zaciski śrubowe / Screw terminals	Produkt sprzedawany bez ramki. / The product is sold without a frame.	Mechanizm ładowarki USB z zasilaniem w stanie spoczynku pobiera moc mniejszą niż 2W. / USB charger mechanism with idle power supply consumes less than 2W.



MGUSB-1

Mechanizm gniazda pojedynczego USB-AA 2.0 /
USB-AA 2.0 single socket mechanism

Stopień ochrony / Level of protection	Typ złącza / Connector type	Podłączenie / Connection	Sposób sprzedaży / How it is sold
IP 20	USB-A 2.0	Gniazdo USB-A 2.0 / USB-A 2.0 socket	Produkt sprzedawany bez ramki. / The product is sold without a frame.



MGUSB-5

Mechanizm gniazda pojedynczego USB-AA 3.0 /
USB-AA 3.0 single socket mechanism

Stopień ochrony / Level of protection	Typ złącza / Connector type	Podłączenie / Connection	Sposób sprzedaży / How it is sold
IP 20	USB-A 3.0	Gniazdo USB-A 3.0 / USB-A 3.0 socket	Produkt sprzedawany bez ramki. / The product is sold without a frame.



MGUSB-2

Mechanizm gniazda podwójnego 2×USB-AA 2.0 /
2×USB-AA 2.0 double socket mechanism

Stopień ochrony / Level of protection	Typ złącza / Connector type	Podłączenie / Connection	Sposób sprzedaży / How it is sold
IP 20	2×USB-A 2.0	Gniazdo USB-A 2.0 / USB-A 2.0 socket	Produkt sprzedawany bez ramki. / The product is sold without a frame.



MGUSB-6

Mechanizm gniazda podwójnego 2×USB-AA 3.0 /
2×USB-AA 3.0 double socket mechanism

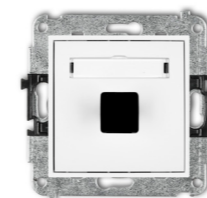
Stopień ochrony / Level of protection	Typ złącza / Connector type	Podłączenie / Connection	Sposób sprzedaży / How it is sold
IP 20	2×USB-A 3.0	Gniazdo USB-A 3.0 / USB-A 3.0 socket	Produkt sprzedawany bez ramki. / The product is sold without a frame.



MGUSB-3

Mechanizm gniazda pojedynczego USB-AB 2.0 /
USB-AB 2.0 single socket mechanism

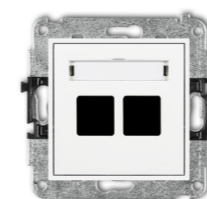
Stopień ochrony / Level of protection	Typ złącza / Connector type	Podłączenie / Connection	Sposób sprzedaży / How it is sold
IP 20	USB-B 2.0	Gniazdo USB-A 2.0 / USB-A 2.0 socket	Produkt sprzedawany bez ramki. / The product is sold without a frame.



MGM-1P

Mechanizm gniazda multimedialnego pojedynczego bez modułu (standard Keystone) /
Single multimedia socket mechanism without module (Keystone standard)

Stopień ochrony / Level of protection	Typ złącza / Connector type	Maksymalne wymiary modułów, pasujących do kostki montażowej / Maximum dimensions of modules that match the mounting cube	Sposób sprzedaży / How it is sold
IP 20	Standard Keystone	s. 43 / page 43	Produkt sprzedawany bez ramki. / The product is sold without a frame.

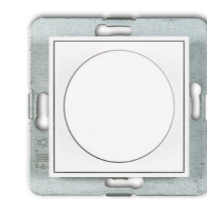


MGM-2P

Mechanizm gniazda multimedialnego podwójnego bez modułu (standard Keystone) /
Double multimedia socket mechanism without module (Keystone standard)

Stopień ochrony / Level of protection	Typ złącza / Connector type	Maksymalne wymiary modułów, pasujących do kostki montażowej / Maximum dimensions of modules that match the mounting cube	Sposób sprzedaży / How it is sold
IP 20	2×Standard Keystone	s. 43 / page 43	Produkt sprzedawany bez ramki. / The product is sold without a frame.

>> Regulatory oświetlenia / Dimmers



MRO-1

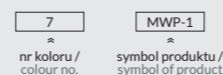
Mechanizm elektronicznego regulatora oświetlenia przyciskowo-obrotowego /
Electronic dimmer push-rotary mechanism

Stopień ochrony / Level of protection	Zasilanie / Power supply	Tolerancja napięcia zasilania / Tolerance of power supply tension	Współpraca z obciążeniem / Load cooperation	Moc obciążenia halogenowego i żarowego / Load power
IP 20	230 V~ 50 Hz	-15 + +10%	Żarowym konwencjonalnym, halogenowym 230 V, halogenowym niskonapięciowym 12 V (z transformatorami toroidalnymi i konwencjonalnymi). / Incandescent conventional, halogen 230 V, halogen low voltage 12 V (with toroidal and conventional transformers).	40 + 400 W

Sterowanie oświetleniem / Lighting control	Temperaturowy zakres pracy / Control scope	Mocowanie obudowy / Box assembly	Podłączenie / Connection	Sposób sprzedaży / How it is sold	Dodatkowe szczegóły / Additional details
Włącznik i regulacja na potencjometrze (10+100%) / Switch and potentiometer regulation (10 + 100%)	5 + 40°C	Standardowa puszka podtynkowa ø 60 mm / Standard flush mounting box ø 60 mm	Zaciski śrubowe / Screw terminals	Produkt sprzedawany bez ramki. / The product is sold without a frame.	Uwaga! W przypadku regulacji poziomu świecenia kilku źródeł światła, zaleca się zastosowanie takich samych mocy i typów żarówek. Podłączenie dwóch regulatorów oświetlenia w układzie schodowym grozi uszkodzeniem regulatorów. / Note! In case of light adjustment of several light source, the same powers and bulb types shall be used. Connecting two regulators in a two-way system may damage regulators.



Symbol produktu np. /
Symbol e.g. **7MWP-1**
Kolor biały nie ma numeru. /
White colour doesn't have a number.



>> Regulatory oświetlenia / Dimmers



MRO-2

Mechanizm elektronicznego regulatora oświetlenia przyciskowo-obrotowego do lamp LED /
Electronic dimmer push-rotary mechanism for LED lamps

Stopień ochrony / Level of protection	Zasilanie / Power supply	Tolerancja napięcia zasilania / Tolerance of power supply tension	Współpraca z obciążeniem / Load cooperation	Moc obciążenia LED / Load power LED	Moc obciążenia halogenowego i żarowego / Load power
IP 20	230 V~ 50 Hz	-15 ÷ +10%	LEDowym ściemnianym, halogenowym zasilanym poprzez transformator elektroniczny, żarowym / Dimmable LED, halogen electronic transformer powered, incandescent	0 ÷ 100 W (max. 10 × LED ściemnianych) / 0 ÷ 100 W (max. 10 × dimmable LED)	10 ÷ 250 W

Sterowanie oświetleniem / Lighting control	Temperaturowy zakres pracy / Control scope	Mocowanie obudowy / Box assembly	Podłączenie / Connection	Sposób sprzedaży / How it is sold	Dodatkowe szczegóły / Additional details
Wyłącznik i regulacja na potencjometrze / Switch and potentiometer regulation	-20 ÷ 45°C	Standardowa puszka podtynkowa ø 60 mm / Standard flush mounting box ø 60 mm	Zaciski śrubowe / Screw terminals	Produkt sprzedawany bez ramki. / The product is sold without a frame.	Uwaga! W przypadku regulacji poziomu świecenia kilku źródeł światła, zaleca się zastosowanie takich samych mocy i typów żarówek. Podłączenie dwóch regulatorów oświetlenia w układzie schodowym grozi uszkodzeniem regulatorów. / Note! In case of light adjustment of several light source, the same powers and bulb types shall be used. Connecting two regulators in a two-way system may damage regulators.

>> Regulatory temperatury / Temperature controllers



MRT-1

Mechanizm elektronicznego regulatora temperatury z czujnikiem podpodłogowym /
Electronic temperature controller mechanism with underfloor sensor

Stopień ochrony / Level of protection	Zasilanie / Power supply	Maksymalne obciążenie / Maximum load	Zakres temp. / Temp. range	Rodzaj pracy / Type of work	Rodzaj regulacji / Type of regulation	Podłączenie / Connection	Sposób sprzedaży / How it is sold
IP 20	230 V~ 50 Hz	3200 W	5 ÷ 40°C	ciągła / Continuous	Płynna / Smooth	Zaciski śrubowe / Screw terminals	Produkt sprzedawany bez ramki. / The product is sold without a frame.



MRT-2

Mechanizm elektronicznego regulatora temperatury z czujnikiem powietrznym /
Electronic temperature controller mechanism with air sensor

Stopień ochrony / Level of protection	Zasilanie / Power supply	Maksymalne obciążenie / Maximum load	Zakres temp. / Temp. range	Rodzaj pracy / Type of work	Rodzaj regulacji / Type of regulation	Podłączenie / Connection	Sposób sprzedaży / How it is sold
IP 20	230 V~ 50 Hz	3200 W	5 ÷ 40°C	ciągła / Continuous	Płynna / Smooth	Zaciski śrubowe / Screw terminals	Produkt sprzedawany bez ramki. / The product is sold without a frame.

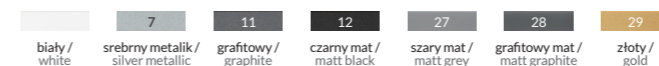
>> Czujnik ruchu / Motion sensor



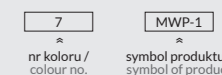
MCR-1

Mechanizm elektronicznego czujnika ruchu /
Electronic motion sensor mechanism

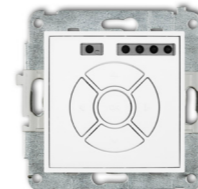
Stopień ochrony / Level of protection	Zasilanie / Power supply	Maksymalne obciążenie / Maximum load	Zasięg wykrywania / Detection range	Kąt wykrywania / Detection angle	Sposób sprzedaży / How it is sold	Dodatkowe szczegóły / Additional details
IP 20	230 V~ 50 Hz	3200 W	7 m	136°	Produkt sprzedawany bez ramki. / The product is sold without a frame.	Uwaga! Mechanizm elektronicznego czujnika ruchu można stosować z dowolnym rodzajem oświetlenia, również z oświetleniem LED. / Note! Electronic motion sensor mechanism can be used with any type of lighting, including LED.



Symbol produktu np. /
Symbol e.g. **7MWP-1**
Kolor biały nie ma numeru. /
White colour doesn't have a number.



>> Sterowniki roletowe / Blind switches

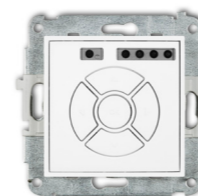


MSR-1

Mechanizm elektronicznego sterownika roletowego (sterowanie lokalne) /
Electronic control roller shutter mechanism (local control)

Stopień ochrony / Level of protection	Zasilanie / Power supply	Maksymalne obciążenie / Maximum load	Rodzaj obciążenia / Type of load	Rodzaj pracy / Type of work	Przekrój przewodów zasilających / Supply wires cross-section	Przekrój przewodów sterujących dla magistrali BUS / Steering wires cross-section for main BUS	Sposób sprzedaży / How it is sold
IP 20	230 V~ 50 Hz	150 W	Indukcyjne – silnik jednofazowy 230 V~ 50 Hz / Inductive – single-phase motor 230 V~ 50 Hz	Przerywana / Intermittent	0,75...1,5 mm ²	3×0,5...1 mm ²	Produkt sprzedawany bez ramki. / The product is sold without a frame.

FUNKCJE S. 40 /
FUNCTIONS P. 40

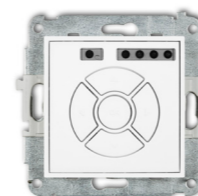


MSR-2

Mechanizm elektronicznego sterownika roletowego (sterowanie lokalne i pilotem) /
Electronic control roller shutter mechanism (local control and remote control)

Stopień ochrony / Level of protection	Zasilanie / Power supply	Maksymalne obciążenie / Maximum load	Rodzaj obciążenia / Type of load	Rodzaj pracy / Type of work	Przekrój przewodów zasilających / Supply wires cross-section	Przekrój przewodów sterujących dla magistrali BUS / Steering wires cross-section for main BUS	Sposób sprzedaży / How it is sold
IP 20	230 V~ 50 Hz	150 W	Indukcyjne – silnik jednofazowy 230 V~ 50 Hz / Inductive – single-phase motor 230 V~ 50 Hz	Przerywana / Intermittent	0,75...1,5 mm ²	3×0,5...1 mm ²	Produkt sprzedawany bez ramki. / The product is sold without a frame.

FUNKCJE S. 40 /
FUNCTIONS P. 40

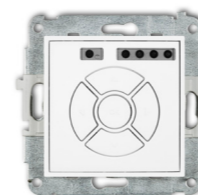


MSR-3

Mechanizm elektronicznego sterownika roletowego (sterowanie lokalne i pilotem, sterowanie strefą) /
Electronic control roller shutter mechanism (local control, remote control, zone control)

Stopień ochrony / Level of protection	Zasilanie / Power supply	Maksymalne obciążenie / Maximum load	Rodzaj obciążenia / Type of load	Rodzaj pracy / Type of work	Przekrój przewodów zasilających / Supply wires cross-section	Przekrój przewodów sterujących dla magistrali BUS / Steering wires cross-section for main BUS	Sposób sprzedaży / How it is sold
IP 20	230 V~ 50 Hz	150 W	Indukcyjne – silnik jednofazowy 230 V~ 50 Hz / Inductive – single-phase motor 230 V~ 50 Hz	Przerywana / Intermittent	0,75...1,5 mm ²	3×0,5...1 mm ²	Produkt sprzedawany bez ramki. / The product is sold without a frame.

FUNKCJE S. 40 /
FUNCTIONS P. 40

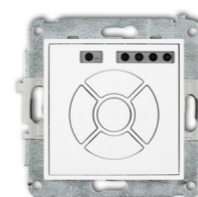


MSR-3A

Mechanizm elektronicznego sterownika roletowego (sterowanie lokalne i pilotem, sterowanie strefą, dodatkowy przycisk) /
Electronic control roller shutter mechanism (local control, remote control, zone control, central/additional button)

Stopień ochrony / Level of protection	Zasilanie / Power supply	Maksymalne obciążenie / Maximum load	Rodzaj obciążenia / Type of load	Rodzaj pracy / Type of work	Przekrój przewodów zasilających / Supply wires cross-section	Przekrój przewodów sterujących dla magistrali BUS / Steering wires cross-section for main BUS	Sposób sprzedaży / How it is sold
IP 20	230 V~ 50 Hz	150 W	Indukcyjne – silnik jednofazowy 230 V~ 50 Hz / Inductive – single-phase motor 230 V~ 50 Hz	Przerywana / Intermittent	0,75...1,5 mm ²	3×0,5...1 mm ²	Produkt sprzedawany bez ramki. / The product is sold without a frame.

FUNKCJE S. 40 /
FUNCTIONS P. 40

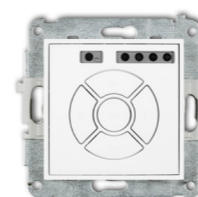


MSR-4

Mechanizm elektronicznego sterownika roletowego (sterowanie lokalne, strefą, podstrefą i pilotem) /
Electronic control roller shutter mechanism (local control, remote control, zone control and local control of sub-zone)

Stopień ochrony / Level of protection	Zasilanie / Power supply	Maksymalne obciążenie / Maximum load	Rodzaj obciążenia / Type of load	Rodzaj pracy / Type of work	Przekrój przewodów zasilających / Supply wires cross-section	Przekrój przewodów sterujących dla magistrali BUS / Steering wires cross-section for main BUS	Sposób sprzedaży / How it is sold
IP 20	230 V~ 50 Hz	150 W	Indukcyjne – silnik jednofazowy 230 V~ 50 Hz / Inductive – single-phase motor 230 V~ 50 Hz	Przerywana / Intermittent	0,75...1,5 mm ²	3×0,5...1 mm ²	Produkt sprzedawany bez ramki. / The product is sold without a frame.

FUNKCJE S. 40 /
FUNCTIONS P. 40

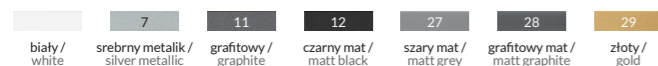


MSR-5

Mechanizm elektronicznego sterownika roletowego (przycisk strefowy) /
Electronic control roller shutter mechanism (zone button function)

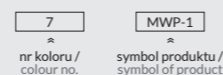
Stopień ochrony / Level of protection	Zasilanie / Power supply	Maksymalne obciążenie / Maximum load	Rodzaj obciążenia / Type of load	Rodzaj pracy / Type of work	Przekrój przewodów zasilających / Supply wires cross-section	Przekrój przewodów sterujących dla magistrali BUS / Steering wires cross-section for main BUS	Sposób sprzedaży / How it is sold
IP 20	230 V~ 50 Hz	150 W	Indukcyjne – silnik jednofazowy 230 V~ 50 Hz / Inductive – single-phase motor 230 V~ 50 Hz	Przerywana / Intermittent	0,75...1,5 mm ²	3×0,5...1 mm ²	Produkt sprzedawany bez ramki. / The product is sold without a frame.

FUNKCJE S. 40 /
FUNCTIONS P. 40



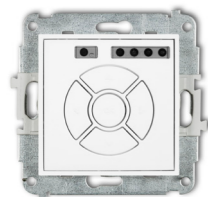
biały / white srebrny metalik / silver metallic grafitowy / graphite czarny mat / matt black szary mat / matt grey grafitowy mat / matt graphite złoty / gold

Symbol produktu np. / Symbol e.g. **7MWP-1**
Kolor biały nie ma numeru. / White colour doesn't have a number.



nr koloru / colour no. symbol produktu / symbol of product

>> Sterowniki roletowe / Blind switches



FUNKCJE S. 40 / FUNCTIONS P. 40

MSR-6

Mechanizm elektronicznego sterownika roletowego (przycisk centralny/dodatkowy) /
Electronic control roller shutter mechanism (central/additional button)

Stopień ochrony / Level of protection	Zasilanie / Power supply	Maksymalne obciążenie / Maximum load	Rodzaj obciążenia / Type of load	Rodzaj pracy / Type of work	Przekrój przewodów zasilających / Supply wires cross-section	Przekrój przewodów sterujących dla magistrali BUS / Steering wires cross-section for main BUS	Sposób sprzedaży / How it is sold
IP 20	230 V~ 50 Hz	150 W	Indukcyjne – silnik jednofazowy 230 V~ 50 Hz / Inductive – single-phase motor 230 V~ 50 Hz	Przerywana / Intermittent	0,75...1,5 mm ²	3×0,5...1 mm ²	Produkt sprzedawany bez ramki. / The product is sold without a frame.

>> Typy sterowników oraz realizowane funkcje / Types of controllers and performed functions

FUNKCJA / FUNCTION	TYP / TYPE	MSR-1	MSR-2	MSR-3	MSR-3A	MSR-4	MSR-5	MSR-6
Otwieranie, STOP, Zamykanie rolety / Open, STOP, Lower the roller blind		•	•	•	•	•		
Sterowanie lokalne z manipulatora / Local control from manipulator		•	•	•	•	•	•	•
Sterowanie zdalne poprzez magistralę BUS / BUS system remote control				•	•	•	•	•
Sterowanie zdalne poprzez dodatkowy przycisk (MSR-6) / Additional button (MSR-6) remote control				•	•	•		
Sterowanie zdalne z pilota IR w systemie RC-5 / IR remote control in RC-5 system			•	•	•	•		
Sterowanie strefą / Zone control				•	•	•	•	
Sterowanie lokalne podstrefą / Local control of sub-zone						•		
Funkcja przycisku strefowego / Zone button function							•	
Sterowanie centralne (funkcja przycisku centralnego i/lub dodatkowego) / Central control (central button function and/or additional one)					•			•
Sygnalizacja optyczna (LED) / Optical signalling (LED)		•	•	•	•	•		

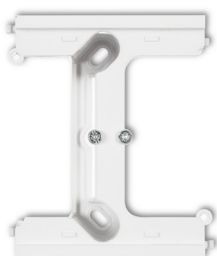
>> Puszki montażowe / Mounting boxes



DPU-1

Puszka natynkowa pojedyncza, składana DECO, MINI /
Single surface mounted box, "C" element

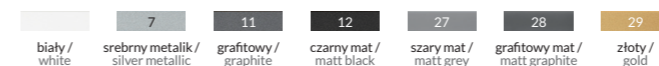
Stopień ochrony / Level of protection	Dodatkowe szczegóły / Additional details
IP 20	Wymiary puszki natynkowej pojedynczej, składanej DECO, MINI, również w wersji wielokrotnej (powstałej za pomocą modułu rozszerzającego) są zgodne z wymiarami ramek uniwersalnych DECO, MINI. Produkt jest kompatybilny tylko z ramkami uniwersalnymi z tworzywa DECO, MINI. / Dimensions of single surface-mounted box, DECO, MINI "H" element, also in multiple version (formed by means of extending module) are compatible with dimensions of universal DECO, MINI frames. Product is compatible only with universal plastic DECO, MINI frames.



DPU-2

Moduł rozszerzający puszkę natynkową pojedynczą, składaną, do ramek wielokrotnych DECO, MINI /
Single surface mounted box for multiple frames, "H" module

Stopień ochrony / Level of protection	Dodatkowe szczegóły / Additional details
IP 20	Wymiary puszki natynkowej pojedynczej, składanej DECO, MINI, również w wersji wielokrotnej (powstałej za pomocą modułu rozszerzającego) są zgodne z wymiarami ramek uniwersalnych DECO, MINI. Produkt jest kompatybilny tylko z ramkami uniwersalnymi z tworzywa DECO, MINI. / Dimensions of single surface-mounted box, DECO, MINI "H" element, also in multiple version (formed by means of extending module) are compatible with dimensions of universal DECO, MINI frames. Product is compatible only with universal plastic DECO, MINI frames.



biały / white srebrny metalik / silver metallic grafitowy / graphite czarny mat / matt black szary mat / matt grey grafitowy mat / matt graphite złoty / gold

Symbol produktu np. / Symbol e.g. **7MWP-1**
Kolor biały nie ma numeru. / White colour doesn't have a number.



nr koloru / colour no. symbol produktu / symbol of product

>> Wypusty kablowe / Cable outputs



MWPK

Mechanizm wypustu kablowego /
Cable output mechanism

Stopień ochrony / Level of protection	Średnica przyłączonego przewodu / Diameter of the cable to be connected	Sposób sprzedaży / How it is sold
IP 20	2,5-12,8 mm	Produkt sprzedawany bez ramki. / The product is sold without a frame.

>> Produkty uzupełniające / Complementary products



MRPZ

Ramka pośrednia z zaślepką /
The intermediate frame with frame stopper

Dodatkowe szczegóły /
Additional details

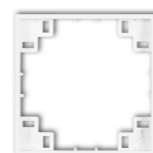
Produkt do zastosowania w ramach uniwersalnych MINI, wymaga kostki montażowej KM sprzedawanej osobno. /
The product intended for universal MINI frames – requires the KM mounting cube (sold separately).



NOWOŚĆ /
NEW

DKL-1

Klawisz pojedynczy do łączników DECO, FLEXI, MINI /
Single key for switches DECO, FLEXI, MINI



MRP-1

Ramka pośrednia /
The intermediate frame

Dodatkowe szczegóły /
Additional details

Dostępna kolorystyka na s. 5. /
Colours on p. 5.



NOWOŚĆ /
NEW

DKL-2

Klawisze podwójne do łączników DECO, FLEXI, MINI (komplet 2 sztuk) /
Double keys for switches DECO, FLEXI, MINI (2-piece set)



MRPB-1s

Ramka pośrednia do gniazda bryzgoszczelnego z uziemieniem SCHUKO /
Intermediate frame for splash proof socket with earth SCHUKO mechanism

Dodatkowe szczegóły /
Additional details

Produkt kompatybilny z mechanizmami gniazd bryzgoszczelnego z uziemieniem SCHUKO typu MGPB-1sp, MGPB-1sdp (s. 26). Dostępna kolorystyka na s. 5. / The product is compatible with splash proof sockets with earth SCHUKO mechanisms 2P+Z: MGPB-1sp, MGPB-2sdp (p. 26). Colours on p. 5.



IP44

MKLH-1

Klawisz do łączników (sitodruk IP 44) /
Push button for switches IP 44

Dodatkowe szczegóły /
Additional details

Klawisz do łączników typu: MWP-1, MWP-3, MWP-3.1, MWP-4.1, MWP-4, MWP-5, MWP-6, MWP-6.1, MWP-9. /
Push button for MWP-1, MWP-3, MWP-3.1, MWP-4.1, MWP-4, MWP-5, MWP-6, MWP-6.1, MWP-9 switches.



MRP-2

Ramka pośrednia do gniazd podwójnych /
The intermediate frame for double socket mechanisms

Dodatkowe szczegóły /
Additional details

Produkt kompatybilny z mechanizmami gniazd podwójnych typu MGPR-2, MGPR-2p, MGPR-2z i MGPR-2zp (s. 27). Dostępna kolorystyka na s. 5. Ramka pośrednia MRP-2 nie jest kompatybilna z gniazdami podwójnymi typu: MGP-2s i MGP-2sp. / The product is compatible with double socket mechanisms: MGPR-2, MGPR-2p, MGPR-2z, MGPR-2zp (p. 27). Colours on p. 5. MRP-2 intermediate frame isn't compatible with double sockets: MGP-2s and MGP-2sp.



IP44

MKLH-2

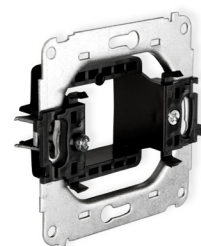
Komplet klawiszy do łączników (sitodruk IP 44) /
Push buttons set for switches IP 44

Dodatkowe szczegóły /
Additional details

Komplet 2 klawiszy do łączników typu: MWP-2, MWP-10.1, MWP-10.11, MWP-10.2, MWP-10.21, MWP-33, MWP-33.1, MWP-44.1, MWP-44.2 /
2 push buttons set for MWP-2, MWP-10.1, MWP-10.11, MWP-10.2, MWP-10.21, MWP-33, MWP-33.1, MWP-44.1, MWP-44.2 switches.



>> Produkty uzupełniające / Complementary products



KM

Kostka montażowa /
Mounting cube

Dodatkowe szczegóły /
Additional details

Kostkę montażową stosuje się do montażu ramki pośredniej z zaślepką w ramce pojedynczej lub w szczególnych konfiguracjach. / Mounting cube is used for frame with frame stopper assembly in a single frame or in special configurations.



KL

Kondensator do świetlówek energooszczędnych i LED /
Condenser for energy saving lamps and LED

Dodatkowe szczegóły /
Additional details

Kondensator do świetlówek energooszczędnych i źródeł LED, który likwiduje zjawisko migania oświetlenia, występujące w stanie wyłączonym w instalacji z łącznikiem podświetlanym (L). / Condenser for energy saving lamps and LED lamps. KL condenser eliminates flashing of energy saving fluorescent lamp or illumination of LED lighting that can occur while being switched off in installation with illumination switch (L).



U-1

Uszczelniacz (IP 44) do łączników /
Sealant (IP 44) for switches

Dodatkowe szczegóły /
Additional details

Nie stosować z łącznikami typu: MWP-7, MWP-8, MWP-8.1, MWP-88, MWP-88.1 oraz ze wszystkimi łącznikami w stylu amerykańskim. / Do not use with the following types of switches: MWP-7, MWP-8, MWP-8.1, MWP-88, MWP-88.1 and with all American-style switches.



Moduł podświetlający żarowy do łączników /
Incandescent light module for switches

L-1 biały / white

Dodatkowe szczegóły /
Additional details

Nie stosować z łącznikami typu: MWP-7, MWP-8, MWP-8.1, MWP-88, MWP-88.1, MWP-33, MWP-33.1, MWP-10.2, MWP-10.21, MWPU-8, MWPU-33, MWPU-33.1, MWPU-10.2, MWPU-10.21 / Do not use with the following types of switches: MWP-7, MWP-8, MWP-8.1, MWP-88, MWP-88.1, MWP-33, MWP-33.1, MWP-10.2, MWP-10.21, MWPU-8, MWPU-33, MWPU-33.1, MWPU-10.2, MWPU-10.21



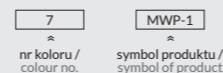
Moduł podświetlający LED do łączników /
Light module LED for switches

L-2 biały / white
2L-2 zielony / green
3L-2 niebieski / blue
17L-2 czerwony / red

Dodatkowe szczegóły /
Additional details

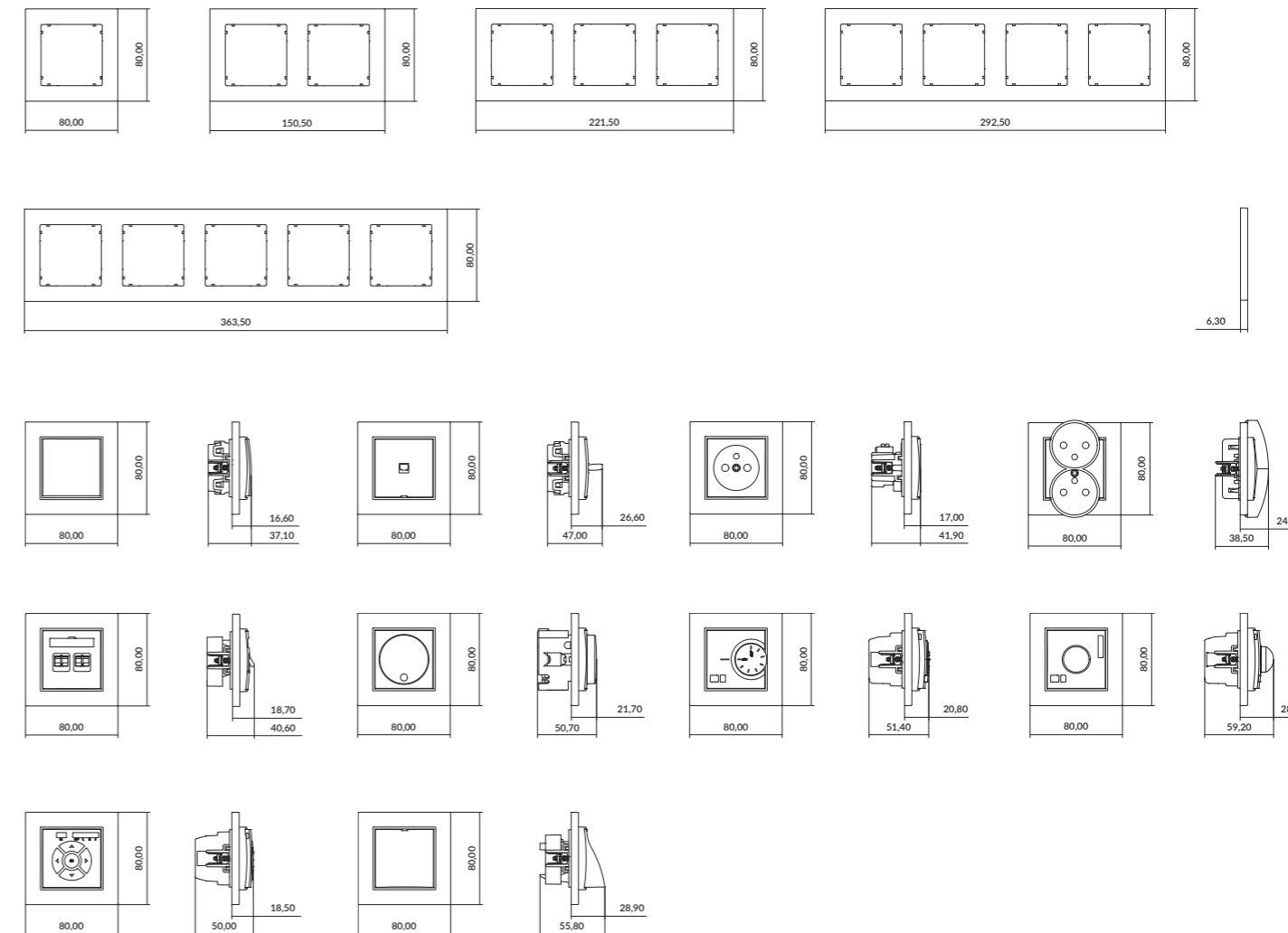
Nie stosować z łącznikami typu: MWP-7, MWP-8, MWP-8.1, MWP-88, MWP-88.1, MWP-33, MWP-33.1, MWP-10.2, MWP-10.21, MWPU-8, MWPU-33, MWPU-33.1, MWPU-10.2, MWPU-10.21 / Do not use with the following types of switches: MWP-7, MWP-8, MWP-8.1, MWP-88, MWP-88.1, MWP-33, MWP-33.1, MWP-10.2, MWP-10.21, MWPU-8, MWPU-33, MWPU-33.1, MWPU-10.2, MWPU-10.21

Symbol produktu np. /
Symbol e.g. **7MWP-1**
Kolor biały nie ma numeru. /
White colour doesn't have a number.

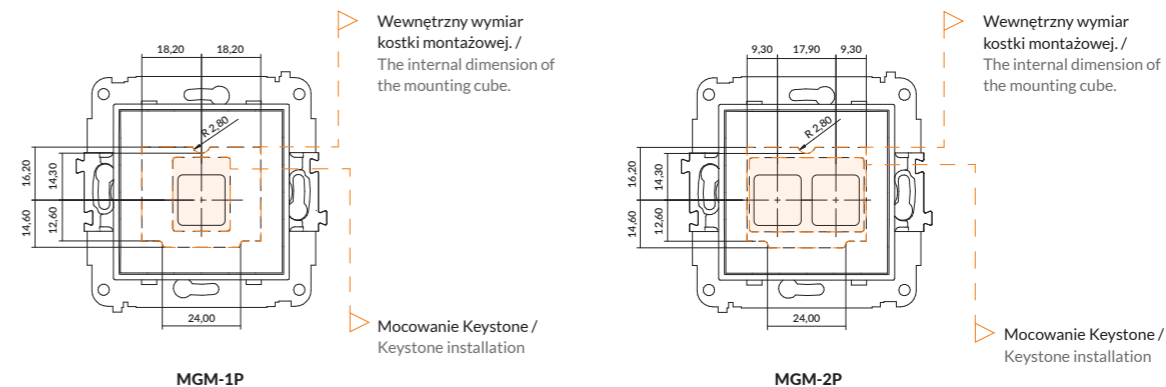


MINI

>> Część techniczna / Technical part



>> Maksymalne wymiary modułów Keystone, pasujących do kostki montażowej /
Maximum dimensions of Keystone modules that match the mounting cube



**MASZ DO NAS PYTANIA? /
DO YOU HAVE ANY QUESTIONS?**

Chętnie na nie odpowiemy. /
We will be glad to answer.

**REGIONALNI
KIEROWNICY SPRZEDAŻY**

**REGIONAL
SALES MANAGERS**

REGION 1 / SZCZECIN

T: +48 604 582 321
region1@karlik.pl

REGION 2 / OLSZTYN

T: +48 604 582 341
region2@karlik.pl

REGION 3 / WARSZAWA

T: +48 606 744 553
region3@karlik.pl

REGION 4 / LUBLIN

T: +48 604 582 344
region4@karlik.pl

REGION 5 / BIELSKO-BIAŁA

T: +48 694 416 574
region5@karlik.pl

REGION 6 / WROCŁAW

T: +48 668 402 247
region6@karlik.pl

REGION 8 / GDAŃSK

T: +48 604 093 947
region8@karlik.pl

REGION 9 / POZNAŃ, ZIELONA GÓRA

T: +48 604 094 168
region9@karlik.pl

RYNEK NOWOCZESNY /

REGION PÓŁNOC

DIY MARKET

NORTH REGION

T: +48 882 358 441
region.polnoc@karlik.pl

RYNEK NOWOCZESNY /

REGION POŁUDNIE

DIY MARKET

SOUTH REGION

T: +48 539 529 222
region.poludnie@karlik.pl

OBŚŁUGA KLIENTA

HURTOWEGO – NEKLA /

CLIENT SERVICE

– NEKLA, POLAND

T: +48 61 437 34 00 wewn. 408
zamowienia@karlik.pl

EXPORT

T: +48 604 091 114
export@karlik.pl

karlik

Karlik Elektrotechnik Sp. z o.o.
ul. Wrześcińska 29
62-330 Nekla, Poland

T: +48 61 437 34 00
F: +48 61 437 34 04
karlik@karlik.pl

www.karlik.pl /    

III - 01.2021