

# INSTRUKCJA MONTAŻU GNIAZD KOMPUTEROWYCH

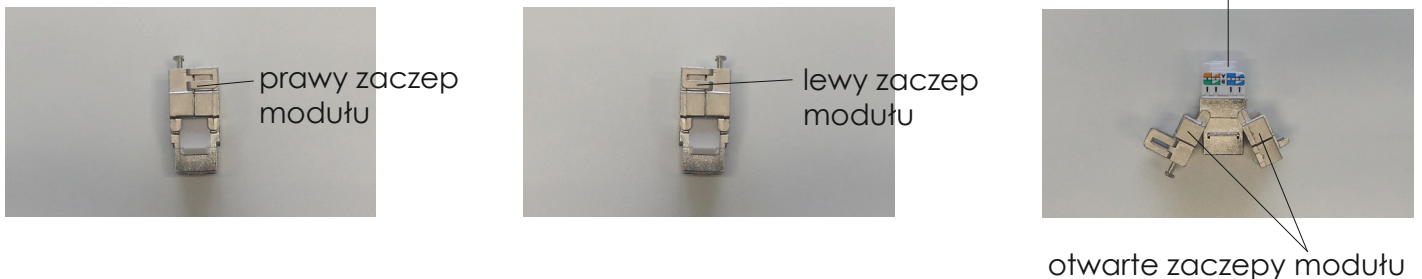
Instrukcja dotyczy następujących typów gniazd:

Seria	Symbol produktu
DECO	DGK-1e, DGK-3, DGK-5, DGK-2, DGK-4, DGK-6, DGTK
ICON	IGK-1e, IGK-3, IGK-5, IGK-2, IGK-4, IGK-6, IGTK
MINI	MGK-1e, MGK-3, MGK-5, MGK-2, MGK-4, MGK-6, MGTK
FLEXI	FGK-1e, FGK-3, FGK-5, FGK-2, FGK-4, FGK-6, FGTK
TREND	GK-1e, GK-3, GK-5, GK-2, GK-4, GK-6, GTK
LOGO	LGK-2

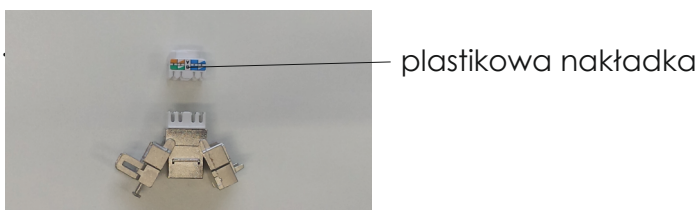
## Instrukcja montażu na przykładzie gniazd ekranowanych RJ45 (z gniazdem nieekranowanym postępować analogicznie):

1. Otworzyć moduł, podważając jego zatrzaski z obu stron (FOT. 1).
2. Wyjąć plastikową nakładkę z oznaczeniem sposobu montażu: A lub B (FOT. 2).
3. Odizolować przewód, zostawiając ok. 1 cm ekranu (FOT. 3).
4. Przewlec przewód przez plastikową nakładkę, pozostawiając odkryty ekran (FOT. 4).
5. Przełożyć żyły przez nacięcia nakładki, zachowując odpowiednią kolorystykę wybranego standardu podłączenia A lub B (FOT. 5).
6. Odciąć wystające końcówki żył (FOT. 6).
7. Włożyć plastikową nakładkę z przewodami do modułu, zgodnie z kierunkiem strzałek zarówno na module, jak i na nakładce (FOT. 7).
8. Zamknąć moduł. W ten sposób nakładka automatycznie zostanie dociśnięta (FOT. 8).
9. Docisnąć opaską zaciskową ekran przewodu do obudowy modułu, jednocześnie go blokując (FOT. 9).

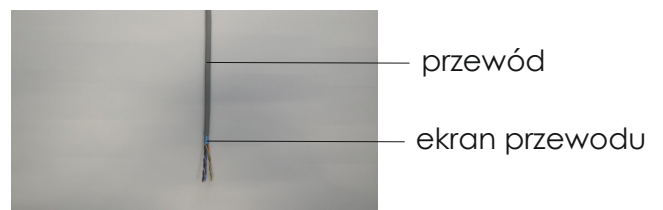
FOT. 1



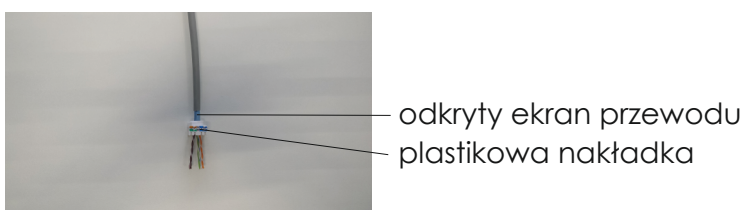
FOT. 2



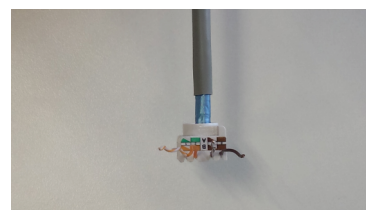
FOT. 3



FOT. 4

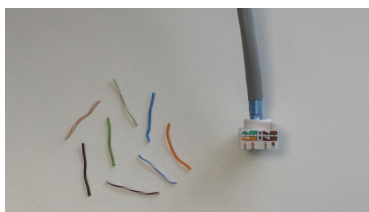


FOT. 5

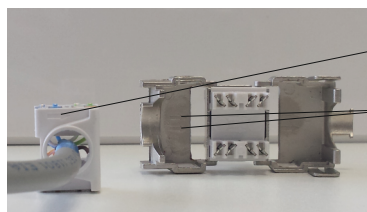


# INSTRUKCJA MONTAŻU GNIAZD KOMPUTEROWYCH

FOT. 6

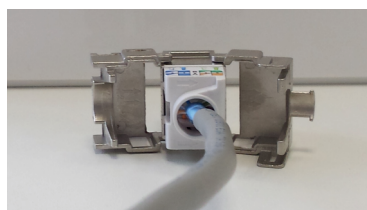


FOT. 7



strzałka na nakładce

strzałki na module



FOT. 8



FOT. 9



## UWAGA!

Instalacja musi zostać wykonana przez osobę o odpowiednich kwalifikacjach przy wyłączonej energii napięciowej oraz musi odpowiadać krajowym normom bezpieczeństwa.